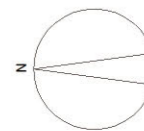


おい町 洪水・土砂災害 ハザードマップ

本郷・芝崎・
成和・小堀地区
縮尺 1:10,000



おい町より避難勧告・指示が出た場合

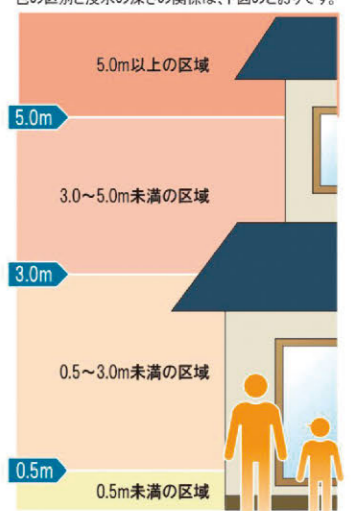
- 堤防(川)沿いや山沿いに住まれている方は、速やかに避難所に避難してください。
- 増水した川には絶対近づかないでください。

凡例

- 指定緊急避難場所兼指定避難所
- 指定緊急避難場所
- ◇ 指定避難所
- ▲ 地下道
- 警察署
- 消防署
- 医療機関
- ◎ 町役場
- ≡ 橋

浸水の目安

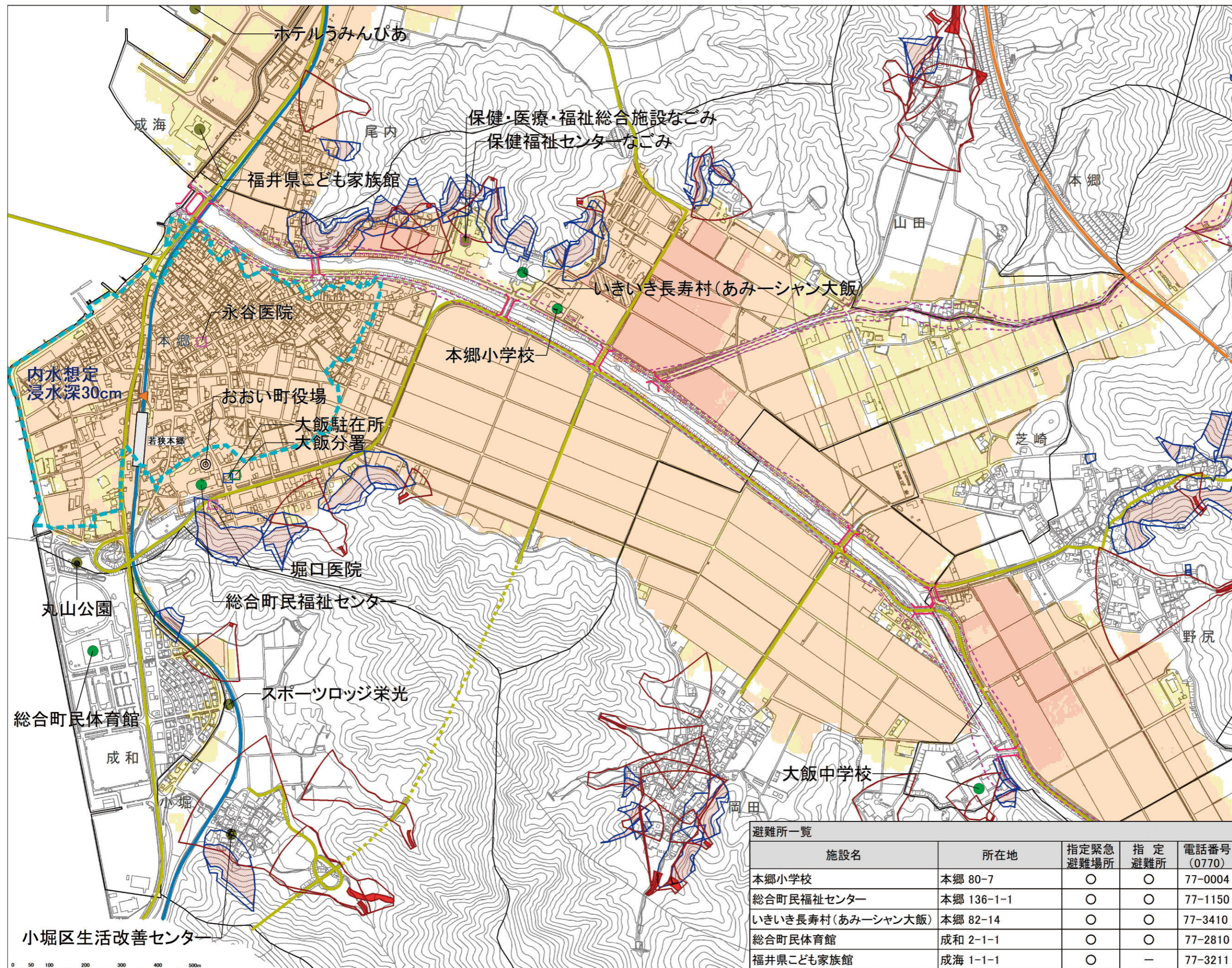
色の区別と浸水の深さの関係は、下図のとおりです。



内水はん蓋要注意箇所
家屋倒壊等氾濫想定区域(河岸侵食)

土砂災害(特別)警戒区域

- 特別警戒区域
急傾斜地の崩壊
警戒区域
- 特別警戒区域
土石流
警戒区域



避難所一覧

施設名	所在地	指定緊急避難場所	指定避難所	電話番号(0770)
本郷小学校	本郷 80-7	○	○	77-0004
総合町民福祉センター	本郷 136-1-1	○	○	77-1150
いきいき長寿村(あみーシャン大飯)	本郷 82-14	○	○	77-3410
総合町民体育館	成和 2-1-1	○	○	77-2810
福井県子ども家族館	成海 1-1-1	○	-	77-3211

0 50 100 200 300 400 500m