



### おい町より避難勧告・指示が出た場合

- 堤防(川)沿いや山沿いに住まれている方は、速やかに避難所に避難してください。
- 増水した川には絶対近づかないでください。

### 基準水位

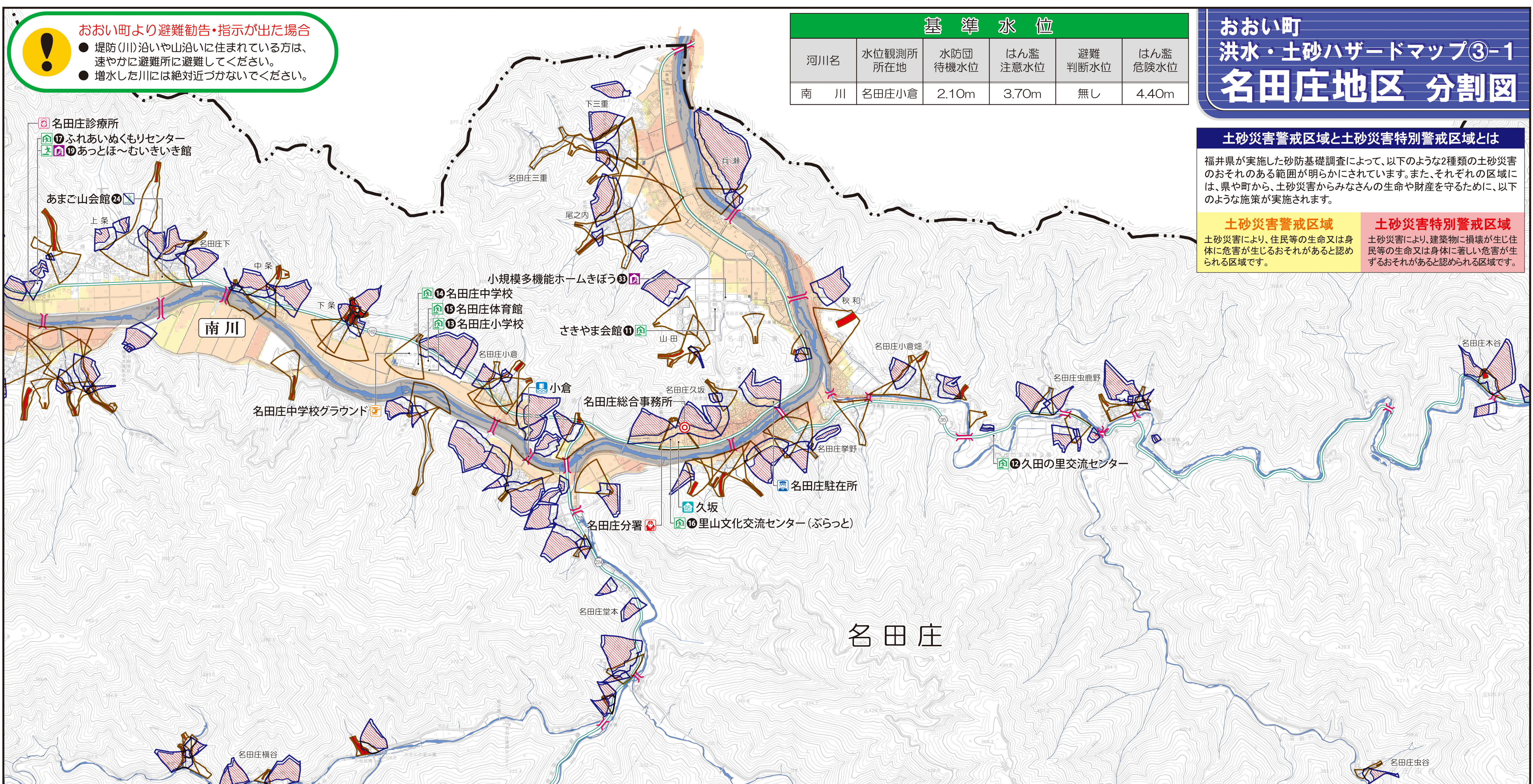
河川名	水位観測所所在地	水防団待機水位	はん濫注意水位	避難判断水位	はん濫危険水位
南川	名田庄小倉	2.10m	3.70m	無し	4.40m

## おい町 洪水・土砂ハザードマップ③-1 名田庄地区 分割図

### 土砂災害警戒区域と土砂災害特別警戒区域とは

福井県が実施した砂防基礎調査によって、以下のような2種類の土砂災害のおそれのある範囲が明らかにされています。また、それぞれの区域には、県や町から、土砂災害からみなさんの生命や財産を守るために、以下のような施策が実施されます。

- 土砂災害警戒区域**  
土砂災害により、住民等の生命又は身体に危害が生じるおそれがあると認められる区域です。
- 土砂災害特別警戒区域**  
土砂災害により、建築物に損壊が生じ住民等の生命又は身体に著しい危害が生じるおそれがあると認められる区域です。



### 警察・消防・病院一覧

機関名	所在地	電話番号(0770)
名田庄駐在所	名田庄 久坂 12-1-1	67-2171
坂本駐在所	名田庄 口坂本 33-5-1	67-3117
名田庄診療所	名田庄 下 6-1	67-3037
名田庄分署	名田庄 久坂 2-39-2	67-2542

### 指定緊急避難場所・指定避難所・福祉避難所一覧

No.	施設名	所在地	指定緊急避難場所	指定避難所	福祉避難所	電話番号(0770)
11	さきやま会館	名田庄 三重 47-48	○	○	-	67-3637
12	名田庄小学校	名田庄 小倉 6-1	○	○	-	67-2010
13	名田庄中学校	名田庄 小倉 2-9	○	○	-	67-2045
15	名田庄体育館	名田庄 小倉 24	○	○	-	-
16	里山文化交流センター(ぶらっと)	名田庄 久坂 3-21-1	○	○	-	67-3250
17	ふれあいぬくもりセンター	名田庄 下 78-2	-	○	-	67-2000
18	あっとほ～むいきいき館	名田庄 下 6-1	○	-	○	67-2000
22	あまご山会館	名田庄 下 33-12-1	○	-	-	-
33	小規模多機能ホームきぼう	名田庄 三重 40-47	-	-	○	67-2203

### 凡例

#### 浸水想定区域

- 浸水深5.0m以上の区域
- 浸水深3.0～5.0m未満の区域
- 浸水深0.5～3.0m未満の区域
- 浸水深0.5m未満の区域

#### 土砂災害(特別)警戒区域

- 特別警戒区域 急傾斜地の崩壊
- 警戒区域
- 特別警戒区域 土石流
- 警戒区域

#### 地図の記号

	指定避難所		ヘリポート		国道
	指定緊急避難場所兼指定避難所		福祉避難所		水位観測所
	指定緊急避難場所		警察署		水防倉庫
	洪水時使用不可		医療機関		地下道
	土砂災害時使用不可		消防署		橋
			町役場		

