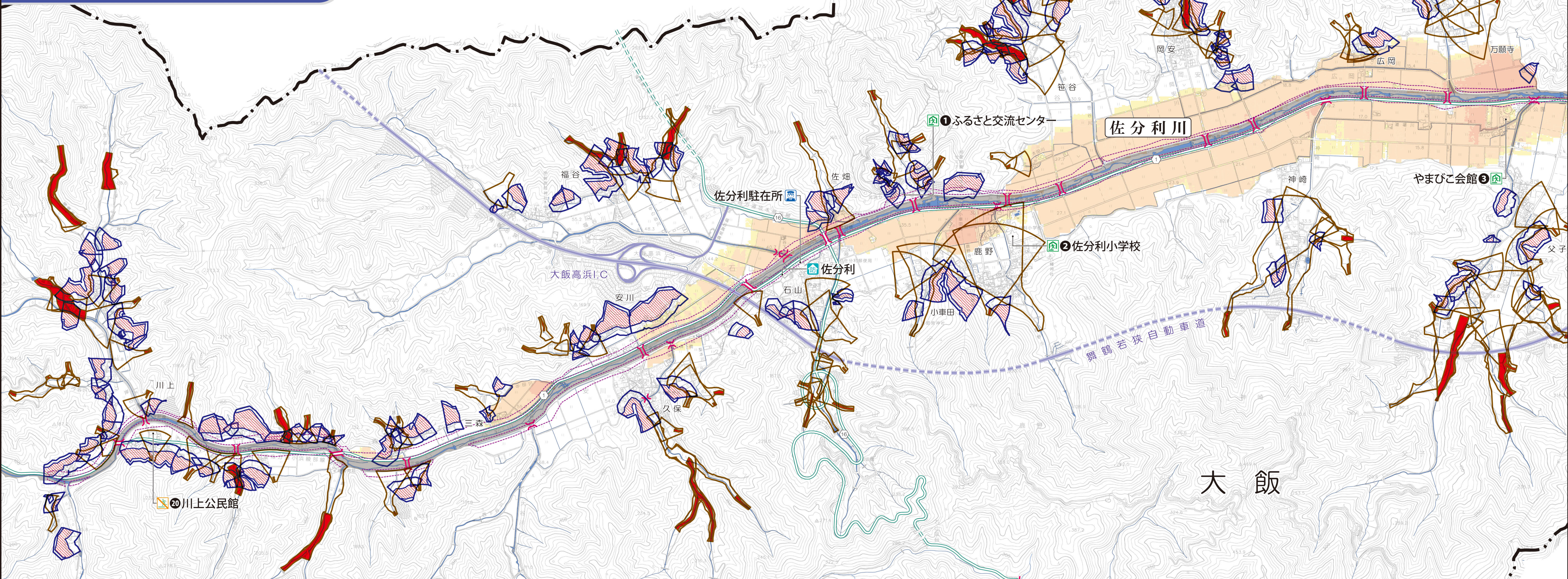


おおい町  
洪水・土砂ハザードマップ ②-2  
大飯地区 分割図

**おおい町より避難勧告・指示が出た場合**

- 堤防(川)沿いや山沿いに住まれている方は、速やかに避難所に避難してください。
- 増水した川には絶対近づかないでください。



基準水位					
河川名	水位観測所所在地	水防団待機水位	はん濫注意水位	避難判断水位	はん濫危険水位
佐分利川	本郷	1.40m	2.10m	2.50m	3.20m

**土砂災害警戒区域と土砂災害特別警戒区域とは**

福井県が実施した砂防基礎調査によって、以下のような2種類の土砂災害のおそれのある範囲が明らかにされています。また、それぞれの区域には、県や町から、土砂災害からみなさんの生命や財産を守るために、以下のような施策が実施されます。

**土砂災害警戒区域**  
土砂災害により、住民等の生命又は身体に危害が生じるおそれがあると認められる区域です。

**土砂災害特別警戒区域**  
土砂災害により、建築物に損壊が生じ住民等の生命又は身体に著しい危害が生じるおそれがあると認められる区域です。

凡例

**浸水想定区域**

- 浸水深5.0m以上の区域
- 浸水深3.0~5.0m未満の区域
- 浸水深0.5~3.0m未満の区域
- 浸水深0.5m未満の区域
- 家屋倒壊等氾濫想定区域(河岸侵食)

**土砂災害(特別)警戒区域**

- 特別警戒区域 急傾斜地の崩壊
- 警戒区域
- 特別警戒区域 土石流
- 警戒区域

**指定緊急避難場所・指定避難所・福祉避難所一覧**

No.	施設名	所在地	指定緊急避難場所	指定避難所	福祉避難所	電話番号(0770)
①	ふるさと交流センター	鹿野 42-27	○	○	-	78-1211
②	佐分利小学校	鹿野 21-22-1	○	○	-	78-1102
③	やまびこ会館	万願寺 27-81	○	○	-	77-1790
④	川上公民館	川上 86-4	○	-	-	78-1253

**警察・消防・病院一覧**

機関名	所在地	電話番号(0770)
大飯駐在所	本郷 137-1-1	77-0022
佐分利駐在所	石山 22-22-3	78-1823
大飯分署	本郷 137-2-1	77-0119
堀口医院	本郷 136-26-1	77-3355
永谷医院	本郷 145-31	77-0006
保健・医療・福祉総合施設なごみ	本郷 92-51-1	77-2753

**地図の記号**

- 指定避難所
- 指定緊急避難場所兼指定避難所
- 指定緊急避難場所
- 洪水時使用不可
- 土砂災害時使用不可
- 福祉避難所
- 警察署
- 医療機関
- 消防署
- ヘリポート
- 水位観測所
- 水防倉庫
- 地下道
- 橋
- 国道
- 県道
- 町役場

