

# 政策提言

小型車両によるコミュニティ交通を考える

(コミュニティビジネスの実施)

コミュニティ交通を考える会

○ チーム紹介

班番号

チーム名称            コミュニティ交通を考える会

○ チームメンバー

氏名	住所	年齢	紹介
リーダー 水上 孝	おおい町本郷	58	会社員
水上 美都栄	おおい町本郷	52	
水上 栄	おおい町岡田	60	会社員
松井 和幸	おおい町神崎	61	会社員
天谷 奈緒美	おおい町本郷	60	会社員

○ チームPR

リーダーと同じ会社のメンバーと親戚で構成された60代のメンバーです。  
「やってみたいコミュニティビジネス」ということで、リーダーが呼掛け、  
メンバーが集まりました。

○ 提言要旨

現状

- ・利用者が少なく路線バスの空車をよく見かける
- ・町内道路幅が狭いため、大型バスと車とのすれ違いが出来ない
- ・路線バスの通らない区がある

方針

- ・小型車両を利用して、コストを下げる
- ・小幡道路では、小型車両を利用する
- ・路線バスの通らない区を、無くす

目標

- ・コストを下げ、安全性を向上させ、利便性を向上させる

## 1. はじめに

八月初めに、住民グループによる政策提言を募集します！

「夢広がる”まちづくりのアイデア”をお待ちしています」

政策提言テーマ

- 1) 発信したい観光資源
- 2) 地域で支える生活交通
- 3) やってみたいコミュニティビジネス

という案内が、回覧されました。

3) やってみたいコミュニティビジネスというところに、興味がわいたので自分たちでやれる仕事がないか、考えてみました。

たまたま、バス停の近くに住んでいるため毎日バスの乗車状況を見ています。

通学に利用しているのは見かけますが、それ以外の利用者はあまり見かけません。利用者が少ないのなら、需要に見合った車両に変更することでコストを下げることが出来るのではないかと思います。

また、自分たちが運転を行えばコミュニティビジネスが実現できるのではないかと思います、政策提言を考えてみることにしました。

条件としては、現状のバス運行のルート、時刻を基に政策を提案することにします。

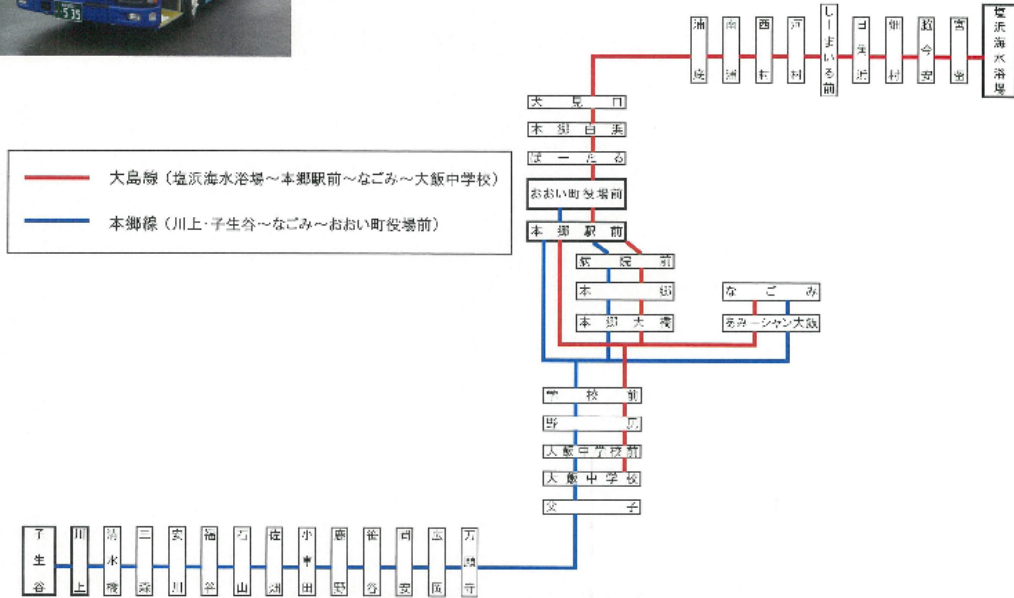
(名田庄地区は除く)



## 2. 路線バスの説明

大島線(塩浜海水浴場～本郷駅前～なごみ～大飯中学校)

本郷線(川上・子生谷～なごみ～おおい町役場)



おおい町 路線バス時刻表 (平成24年10月1日改正)

■ 大島線 大飯中学校・なごみ・本郷駅前 ⇄ 塩浜海水浴場前												■ 大島線 塩浜海水浴場前 ⇄ なごみ・本郷駅前・大飯中学校											
バス種別	1	2	3	4	5	6	7	8	9	10	11	バス種別	1	2	3	4	5	6	7	8	9	10	11
行先	塩浜海水浴場前	なごみ	本郷駅前	大飯中学校	なごみ	本郷駅前	大飯中学校	なごみ	本郷駅前	大飯中学校	なごみ	行先	塩浜海水浴場前	なごみ	本郷駅前	大飯中学校	なごみ	本郷駅前	大飯中学校	なごみ	本郷駅前	大飯中学校	なごみ
大島線	7:00	7:10	7:20	7:30	7:40	7:50	8:00	8:10	8:20	8:30	8:40	大島線	7:00	7:10	7:20	7:30	7:40	7:50	8:00	8:10	8:20	8:30	8:40
本郷線	7:00	7:10	7:20	7:30	7:40	7:50	8:00	8:10	8:20	8:30	8:40	本郷線	7:00	7:10	7:20	7:30	7:40	7:50	8:00	8:10	8:20	8:30	8:40

大島線(塩浜海水浴場⇒なごみ・本郷駅前・大飯中学) 大島線(大飯中学校・なごみ・本郷駅前⇒塩浜海水浴場)

1	2	3	4	5	6
塩浜	塩浜	塩浜	塩浜	塩浜	塩浜
宮留	宮留	宮留	宮留	宮留	宮留
脇今安	脇今安	脇今安	脇今安	脇今安	脇今安
畑村	畑村	畑村	畑村	畑村	畑村
日角浜	日角浜	日角浜	日角浜	日角浜	日角浜
しま いる	しま いる	しま いる	しま いる	しま いる	しま いる
河村	河村	河村	河村	河村	河村
西村	西村	西村	西村	西村	西村
南浦	南浦	南浦	南浦	南浦	南浦
浦底	浦底	浦底	浦底	浦底	浦底
犬見口	犬見口	犬見口	犬見口	犬見口	犬見口
白浜	白浜	白浜	白浜	白浜	白浜
ポータル	ポータル	ポータル	ポータル	ポータル	ポータル
役場	役場	役場	役場	役場	役場
本郷駅	本郷駅	本郷駅	本郷駅	本郷駅	本郷駅
	病院前	病院前	あみー しゃん	あみー しゃん	あみー しゃん
	本郷	本郷	なごみ	なごみ	なごみ
	大橋	大橋			
	なごみ	なごみ			
	あみー しゃん	あみー しゃん			
	学校前	学校前			
	野尻	野尻			
	中学校	中学校			

1	2	3	4	5	6	7	8	9	10	11
本郷駅	なごみ	中学校	中学校	中学校	中学校	本郷	中学校	本郷駅	本郷駅	本郷駅
役場	あみー しゃん	野尻	野尻	野尻	野尻	役場	野尻	役場	役場	役場
ポータル	本郷駅	学校前	学校前	学校前	学校前	ポータル	学校前	ポータル	ポータル	ポータル
白浜	役場	なごみ	なごみ	なごみ	なごみ	白浜	なごみ	白浜	白浜	白浜
犬見口	ポータル	あみー しゃん	あみー しゃん	あみー しゃん	あみー しゃん	犬見口	あみー しゃん	犬見口	犬見口	犬見口
浦底	白浜	大橋	大橋	大橋	大橋	浦底	大橋	浦底	浦底	浦底
南浦	犬見口	本郷	本郷	本郷	本郷	南浦	本郷	南浦	南浦	南浦
西村	浦底	病院前	病院前	病院前	病院前	西村	病院前	西村	西村	西村
河村	南浦	本郷駅	本郷駅	本郷駅	本郷駅	河村	本郷駅	河村	河村	河村
しま いる	西村	役場	役場	役場	役場	しま いる	役場	しま いる	しま いる	しま いる
日角浜	河村	ポータル	ポータル	ポータル	ポータル	日角浜	ポータル	日角浜	日角浜	日角浜
畑村	しま いる	白浜	白浜	白浜	白浜	畑村	白浜	畑村	畑村	畑村
脇今安	日角浜	犬見口	犬見口	犬見口	犬見口	脇今安	犬見口	脇今安	脇今安	脇今安
宮留	畑村	浦底	浦底	浦底	浦底	宮留	浦底	宮留	宮留	宮留
塩浜	脇今安	南浦	南浦	南浦	南浦	塩浜	南浦	塩浜	塩浜	塩浜
	宮留	西村	西村	西村	西村		西村			
	塩浜	河村	河村	河村	河村		河村			
		しま いる	しま いる	しま いる	しま いる		しま いる			
		日角浜	日角浜	日角浜	日角浜		日角浜			
		畑村	畑村	畑村	畑村		畑村			
		脇今安	脇今安	脇今安	脇今安		脇今安			
		宮留	宮留	宮留	宮留		宮留			
		塩浜	塩浜	塩浜	塩浜		塩浜			

本郷線(川上・子生谷⇒おい町役場)

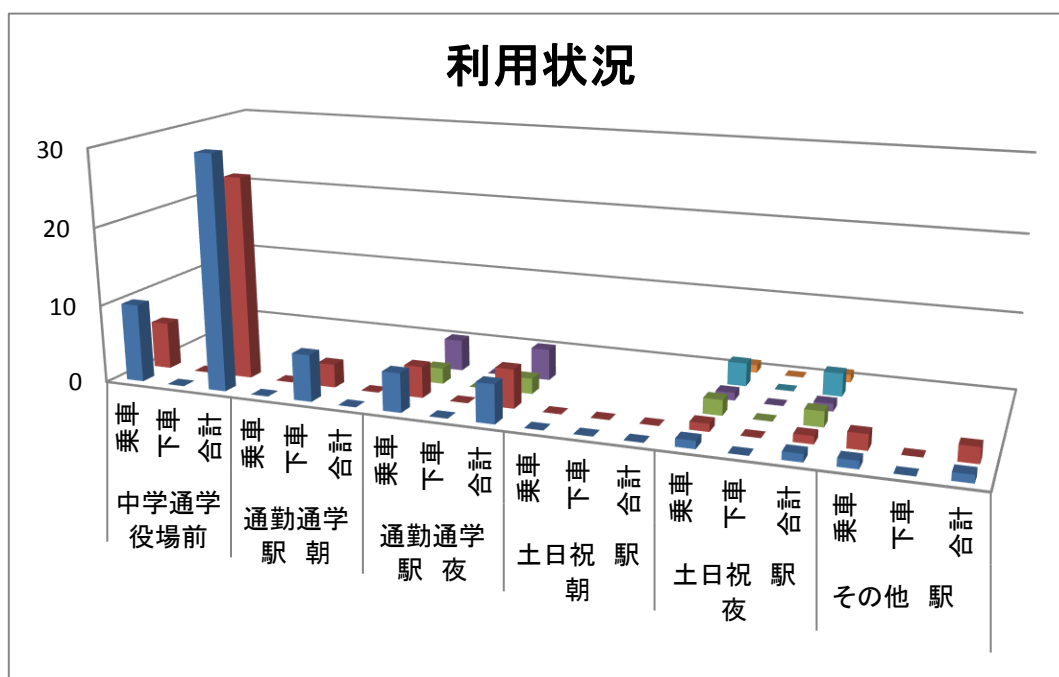
1	2	3	4	5	6	7	8	9
川上	川上	子生谷	子生谷	子生谷	子生谷	川上	川上	川上
清水橋	清水橋	川上	川上	川上	川上	清水橋	清水橋	清水橋
三森	三森	清水橋	清水橋	清水橋	清水橋	三森	三森	三森
安川	安川	三森	三森	三森	三森	安川	安川	安川
福谷	福谷	安川	安川	安川	安川	福谷	福谷	福谷
石山	石山	福谷	福谷	福谷	福谷	石山	石山	石山
佐畑	佐畑	石山	石山	石山	石山	佐畑	佐畑	佐畑
小車田	小車田	佐畑	佐畑	佐畑	佐畑	小車田	小車田	小車田
鹿野	鹿野	小車田	小車田	小車田	小車田	鹿野	鹿野	鹿野
笹谷	笹谷	鹿野	鹿野	鹿野	鹿野	笹谷	笹谷	笹谷
岡安	岡安	笹谷	笹谷	笹谷	笹谷	岡安	岡安	岡安
広岡	広岡	岡安	岡安	岡安	岡安	広岡	広岡	広岡
万願寺	万願寺	広岡	広岡	広岡	広岡	万願寺	万願寺	万願寺
父子	父子	万願寺	万願寺	万願寺	万願寺	父子	父子	父子
中学校	中学校	父子	父子	父子	父子	中学校	中学校	中学校
野尻	野尻	中学校	中学校	中学校	中学校	野尻	野尻	野尻
学校前	学校前	野尻	野尻	野尻	野尻	学校前	学校前	学校前
本郷駅	なごみ	学校前	学校前	学校前	学校前	なごみ	なごみ	本郷駅
役場前	あみー しゃん	なごみ	なごみ	なごみ	なごみ	あみー しゃん	あみー しゃん	役場前
	本郷駅	あみー しゃん	あみー しゃん	あみー しゃん	あみー しゃん	本郷駅	本郷駅	
	役場前	大橋	大橋	大橋	大橋	役場前	役場前	
		本郷	本郷	本郷	本郷			
		病院前	病院前	病院前	病院前			
		本郷駅	本郷駅	本郷駅	本郷駅			
		役場前	役場前	役場前	役場前			

本郷線(おい町役場⇒川上・子生谷)

1	2	3	4	5	6	7	8	9~11
役場前	役場前	役場前	役場前	役場前	役場前	役場前	役場前	役場前
本郷駅	本郷駅	本郷駅	本郷駅	本郷駅	本郷駅	本郷駅	本郷駅	本郷駅
学校前	なごみ	病院前	病院前	病院前	病院前	学校前	なごみ	学校前
野尻	あみー しゃん	本郷	本郷	本郷	本郷	野尻	あみー しゃん	野尻
中学校	学校前	大橋	大橋	大橋	大橋	中学校	学校前	中学校
父子	野尻	なごみ	なごみ	なごみ	なごみ	父子	野尻	父子
万願寺	中学校	あみー しゃん	あみー しゃん	あみー しゃん	あみー しゃん	万願寺	中学校	万願寺
岡安	父子	学校前	学校前	学校前	学校前	岡安	父子	岡安
野尻	万願寺	野尻	野尻	野尻	野尻	野尻	万願寺	野尻
笹谷	岡安	父子	父子	父子	父子	笹谷	岡安	笹谷
小車田	笹谷	万願寺	万願寺	万願寺	万願寺	小車田	笹谷	小車田
佐畑	広岡	広岡	広岡	広岡	広岡	佐畑	広岡	佐畑
福谷	小車田	岡安	岡安	岡安	岡安	福谷	小車田	福谷
安川	福谷	小車田	小車田	小車田	小車田	安川	福谷	安川
石山	石山	石山	石山	石山	石山	石山	石山	石山
川上	三森	石山	石山	石山	石山	川上	三森	川上
		三森	三森	三森	三森			
		清水橋	清水橋	清水橋	清水橋			
		川上	川上	川上	川上			
		子生谷	子生谷	子生谷	子生谷			

### 3. 路線バスの利用状況

		データ採取回数					
		1	2	3	4	5	6
中学通学 役場前	乗車	10	6				
	下車	0	0				
	合計	30	26				
通勤通学 駅 朝	乗車	0	0				
	下車	6	3				
	合計	0	0				
通勤通学 駅 夜	乗車	5	4	2	4		
	下車	0	0	0	0		
	合計	5	5	2	4		
土日祝 駅 朝	乗車	0	0				
	下車	0	0				
	合計	0	0				
土日祝 駅 夜	乗車	1	1	2	1	3	1
	下車	0	0	0	0	0	0
	合計	1	1	2	1	3	1
その他 駅	乗車	1	2				
	下車	0	0				
	合計	1	2				



### 本郷駅路線バス時刻

時刻	5	6	7	8	9	10	11	12	13	14	15	16	17	18	19	20	21
大島線行き			1	41	1				21	36			16				
大島線帰り				10		18	26	46		26	26	20	41	20	15	10	
本郷線行き			2	49	0	5		20	55		4	9	42				
本郷線帰り		56		11	56		6	46		6	16	21	51	36	21	16	

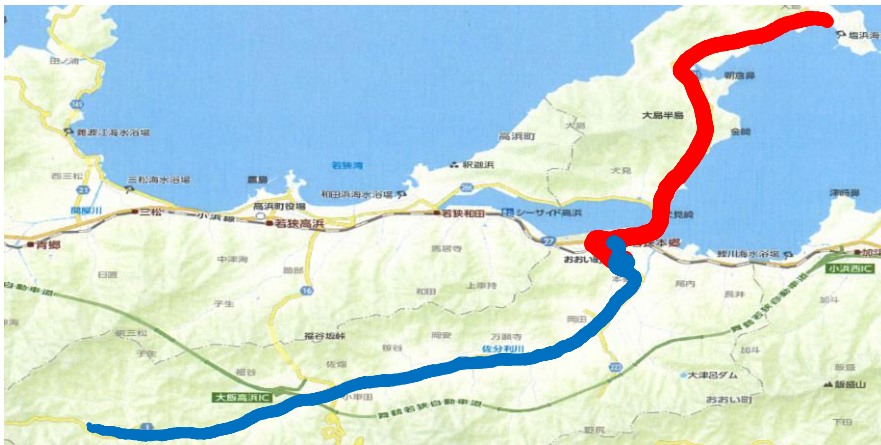
時刻	5	6	7	8	9	10	11	12	13	14	15	16	17	18	19	20	21
舞鶴方面	56	49	55		5			22	42	43	43		12	15	9	14	31
敦賀方面		14	17	57	23	35				8	3	2	10	33	27	35	49

#### 4. バス運行の現状

1. 中学生の通学・下校時に利用されており、スクールバスとしての役割が大きい。



2. 路線バスは大島線、本郷線の2本の路線があり、本郷内は2本の路線が通るようになっている。  
本郷内は、スーパー等の商業施設の近くは通らないようになっている。



3. 通勤・通学時間帯以外の時間帯は、利用者が少ない。  
又、本郷駅での連絡が悪い。

4. 本郷内は道路が狭く大型バスの運行には適さない。



5. 現行ルートでは、成和地区及び長井地区への運行は無い。





## 5. 政策提言

政策1 大島線(本郷⇄大島)、本郷線(本郷⇄川上)、本郷内線の3ルートに変更する。

- ・大島線は、本郷駅～大島間とする。
- ・本郷線は、本郷駅～川上とする。
- ・本郷内線は、狭い町内等を運行する。



政策2 本郷内線は、小型車両での運行とする。「5ナンバーワゴン車、乗車人数:6人」

- ・道路幅が狭い所での行き来が改善される。
- ・「CO2を出さない町 おおい町」ということで電気自動車を使用する。



政策1、2実施による効果 大型バス(約22%)減少

1	2	3	4	5	6
塩浜	塩浜	塩浜	塩浜	塩浜	塩浜
宮留	宮留	宮留	宮留	宮留	宮留
脇今安	脇今安	脇今安	脇今安	脇今安	脇今安
畑村	畑村	畑村	畑村	畑村	畑村
日角浜	日角浜	日角浜	日角浜	日角浜	日角浜
しま	しま	しま	しま	しま	しま
いる	いる	いる	いる	いる	いる
河村	河村	河村	河村	河村	河村
西村	西村	西村	西村	西村	西村
南浦	南浦	南浦	南浦	南浦	南浦
浦底	浦底	浦底	浦底	浦底	浦底
犬見口	犬見口	犬見口	犬見口	犬見口	犬見口
白浜	白浜	白浜	白浜	白浜	白浜
ポータル	ポータル	ポータル	ポータル	ポータル	ポータル
役場	役場	役場	役場	役場	役場
本郷駅	本郷駅	本郷駅	本郷駅	本郷駅	本郷駅

病院前	病院前	あみーしゃん	あみーしゃん	あみーしゃん
本郷	本郷	なごみ	なごみ	なごみ
大橋	大橋			
なごみ	なごみ			
あみーしゃん	あみーしゃん			
学校前	学校前			
野尻	野尻			
中学校	中学校			

34/112  
大島線  
(塩浜⇒  
本郷駅・大飯中学校)

1	2	3	4	5	6	7	8	9	10	11
本郷駅	なごみ	中学校	中学校	中学校	中学校	本郷駅	中学校	本郷駅	本郷駅	本郷駅
役場	あみーしゃん	野尻	野尻	野尻	野尻	役場	野尻	役場	役場	役場
ポータル	本郷駅	学校前	学校前	学校前	学校前	ポータル	学校前	ポータル	ポータル	ポータル
白浜	役場	なごみ	なごみ	なごみ	なごみ	白浜	なごみ	白浜	白浜	白浜
犬見口	ポータル	あみーしゃん	あみーしゃん	あみーしゃん	あみーしゃん	犬見口	あみーしゃん	犬見口	犬見口	犬見口
浦底	白浜	大橋	大橋	大橋	大橋	浦底	大橋	浦底	浦底	浦底
南浦	犬見口	本郷	本郷	本郷	本郷	南浦	本郷	南浦	南浦	南浦
西村	浦底	病院前	病院前	病院前	病院前	西村	病院前	西村	西村	西村
河村	南浦	本郷駅	本郷駅	本郷駅	本郷駅	河村	本郷駅	河村	河村	河村
しま	西村	役場	役場	役場	役場	しま	役場	しま	しま	しま
いる	いる	いる	いる	いる	いる	いる	いる	いる	いる	いる
日角浜	河村	ポータル	ポータル	ポータル	ポータル	日角浜	ポータル	日角浜	日角浜	日角浜
畑村	しま	白浜	白浜	白浜	白浜	畑村	白浜	畑村	畑村	畑村
脇今安	日角浜	犬見口	犬見口	犬見口	犬見口	脇今安	犬見口	脇今安	脇今安	脇今安
宮留	畑村	浦底	浦底	浦底	浦底	宮留	浦底	宮留	宮留	宮留
塩浜	脇今安	南浦	南浦	南浦	南浦	塩浜	南浦	塩浜	塩浜	塩浜

宮留	西村	西村	西村	西村	西村	西村	西村	西村	西村	西村
塩浜	河村	河村	河村	河村	河村	河村	河村	河村	河村	河村
	しま	しま	しま	しま	しま	しま	しま	しま	しま	しま
	いる	いる	いる	いる	いる	いる	いる	いる	いる	いる
	日角浜	日角浜	日角浜	日角浜	日角浜	日角浜	日角浜	日角浜	日角浜	日角浜
	畑村	畑村	畑村	畑村	畑村	畑村	畑村	畑村	畑村	畑村
	脇今安	脇今安	脇今安	脇今安	脇今安	脇今安	脇今安	脇今安	脇今安	脇今安
	宮留	宮留	宮留	宮留	宮留	宮留	宮留	宮留	宮留	宮留
	塩浜	塩浜	塩浜	塩浜	塩浜	塩浜	塩浜	塩浜	塩浜	塩浜

60/207  
大島線  
(大飯中学校・  
本郷駅⇒塩浜)

1	2	3	4	5	6	7	8	9	10	11				
川上	川上	子生谷	子生谷	子生谷	子生谷	川上	川上	川上	役場前	役場前	役場前	役場前	役場前	役場前
清水橋	清水橋	川上	川上	川上	川上	清水橋	清水橋	清水橋	本郷駅	本郷駅	本郷駅	本郷駅	本郷駅	本郷駅
三森	三森	清水橋	清水橋	清水橋	清水橋	三森	三森	三森	学校前	なごみ	病院前	病院前	病院前	病院前
安川	安川	三森	三森	三森	三森	安川	安川	安川	野尻	あみーしゃん	本郷	本郷	本郷	本郷
福谷	福谷	安川	安川	安川	安川	福谷	福谷	福谷	中学校	学校前	大橋	大橋	大橋	大橋
石山	石山	福谷	福谷	福谷	福谷	石山	石山	石山	父子	野尻	なごみ	なごみ	なごみ	なごみ
佐畑	佐畑	石山	石山	石山	石山	佐畑	佐畑	佐畑	万願寺	中学校	あみーしゃん	あみーしゃん	あみーしゃん	あみーしゃん
小車田	小車田	佐畑	佐畑	佐畑	佐畑	小車田	小車田	小車田	広岡	父子	学校前	学校前	学校前	学校前
鹿野	鹿野	小車田	小車田	小車田	小車田	鹿野	鹿野	鹿野	岡安	万願寺	野尻	野尻	野尻	野尻
笹谷	笹谷	鹿野	鹿野	鹿野	鹿野	笹谷	笹谷	笹谷	笹谷	広岡	中学校	中学校	中学校	中学校
岡安	岡安	笹谷	笹谷	笹谷	笹谷	岡安	岡安	岡安	鹿野	岡安	父子	父子	父子	父子
広岡	広岡	岡安	岡安	岡安	岡安	広岡	広岡	広岡	小車田	笹谷	万願寺	万願寺	万願寺	万願寺
万願寺	万願寺	広岡	広岡	広岡	広岡	万願寺	万願寺	万願寺	佐畑	鹿野	広岡	広岡	広岡	広岡
父子	父子	万願寺	万願寺	万願寺	万願寺	父子	父子	父子	石山	小車田	岡安	岡安	岡安	岡安
中学校	中学校	父子	父子	父子	父子	中学校	中学校	中学校	福谷	佐畑	笹谷	笹谷	笹谷	笹谷
野尻	野尻	中学校	中学校	中学校	中学校	野尻	野尻	野尻	安川	石山	鹿野	鹿野	鹿野	鹿野
学校前	学校前	野尻	野尻	野尻	野尻	学校前	学校前	学校前	三森	福谷	小車田	小車田	小車田	小車田
本郷駅	なごみ	学校前	学校前	学校前	学校前	なごみ	なごみ	本郷駅	清水橋	安川	佐畑	佐畑	佐畑	佐畑
役場前	あみーしゃん	なごみ	なごみ	なごみ	なごみ	あみーしゃん	あみーしゃん	役場前	川上	三森	石山	石山	石山	石山
	本郷駅	あみーしゃん	あみーしゃん	あみーしゃん	あみーしゃん	本郷駅	本郷駅			清水橋	福谷	福谷	福谷	福谷
	役場前	大橋	大橋	大橋	大橋	役場前	役場前			川上	安川	安川	安川	安川
		本郷	本郷	本郷	本郷					三森	三森	三森	三森	三森
		病院前	病院前	病院前	病院前					清水橋	清水橋	清水橋	清水橋	清水橋
		本郷駅	本郷駅	本郷駅	本郷駅					川上	川上	川上	川上	川上
		役場前	役場前	役場前	役場前					子生谷	子生谷	子生谷	子生谷	子生谷

本郷線 35/201  
(川上・子生谷⇒本郷駅)

本郷線 37/239  
(本郷駅⇒  
川上・子生谷)

- 政策3 本郷内線は、小型車両を使用することにより、柔軟に対応することができる。
- ・成和地区、長井地区、商業施設等の運行を追加する。
  - ・時刻について、本郷内についてはJRに合せた時間に変更できる。
  - ・本数を増やすことができる。

本郷駅時刻(本郷内線)「5分停車」

時刻	5	6	7	8	9	10	11	12	13	14	15	16	17	18	19	20	21		
本郷駅			15	55	3	20	33	20	40	6	40	1	40	0	10	13	30	7	25

JR時刻表

時刻	5	6	7	8	9	10	11	12	13	14	15	16	17	18	19	20	21
舞鶴方面	56	49	55		5			22	42	43	43		12	15	9	14	31
敦賀方面		14	17	57	23	35				8	3	2	10	33	27	35	49



- 政策4 通学、通勤時以外は、小型車両に置き換える(約62%減 政策1, 2, 4を実施)

政策1、2、4実施による効果 大型バス(約62%)減少

1	2	3	4	5	6
塩浜	塩浜	塩浜	塩浜	塩浜	塩浜
宮留	宮留	宮留	宮留	宮留	宮留
脇今安	脇今安	脇今安	脇今安	脇今安	脇今安
畑村	畑村	畑村	畑村	畑村	畑村
日角浜	日角浜	日角浜	日角浜	日角浜	日角浜
しま	しま	しま	しま	しま	しま
河村	河村	河村	河村	河村	河村
西村	西村	西村	西村	西村	西村
南浦	南浦	南浦	南浦	南浦	南浦
浦底	浦底	浦底	浦底	浦底	浦底
犬見口	犬見口	犬見口	犬見口	犬見口	犬見口
白浜	白浜	白浜	白浜	白浜	白浜
ポータル	ポータル	ポータル	ポータル	ポータル	ポータル
役場	役場	役場	役場	役場	役場
本郷駅	本郷駅	本郷駅	本郷駅	本郷駅	本郷駅
	病院前	病院前	あみーしゃん	あみーしゃん	あみーしゃん
	本郷	本郷	なごみ	なごみ	なごみ
	大橋	大橋			
	なごみ	なごみ			
	あみーしゃん	あみーしゃん			
	学校前	学校前			
	野尻	野尻			
	中学校	中学校			

36/  
大島線  
(塩浜⇒  
本郷駅・大飯中学校)

1	2	3	4	5	6	7	8	9	10	11
本郷駅	なごみ	中学校	中学校	中学校	中学校	本郷駅	中学校	本郷駅	本郷駅	本郷駅
役場	あみーしゃん	野尻	野尻	野尻	野尻	役場	野尻	役場	役場	役場
ポータル	本郷駅	学校前	学校前	学校前	学校前	ポータル	学校前	ポータル	ポータル	ポータル
白浜	役場	なごみ	なごみ	なごみ	なごみ	白浜	なごみ	白浜	白浜	白浜
犬見口	ポータル	あみーしゃん	あみーしゃん	あみーしゃん	あみーしゃん	犬見口	あみーしゃん	犬見口	犬見口	犬見口
浦底	白浜	大橋	大橋	大橋	大橋	浦底	大橋	浦底	浦底	浦底
南浦	犬見口	本郷	本郷	本郷	本郷	南浦	本郷	南浦	南浦	南浦
西村	浦底	病院前	病院前	病院前	病院前	西村	病院前	西村	西村	西村
河村	南浦	本郷駅	本郷駅	本郷駅	本郷駅	河村	本郷駅	河村	河村	河村
しま	西村	役場	役場	役場	役場	しま	役場	しま	しま	しま
日角浜	河村	ポータル	ポータル	ポータル	ポータル	日角浜	ポータル	日角浜	日角浜	日角浜
畑村	しま	白浜	白浜	白浜	白浜	畑村	白浜	畑村	畑村	畑村
脇今安	日角浜	犬見口	犬見口	犬見口	犬見口	脇今安	犬見口	脇今安	脇今安	脇今安
宮留	畑村	浦底	浦底	浦底	浦底	宮留	浦底	宮留	宮留	宮留
塩浜	脇今安	南浦	南浦	南浦	南浦	塩浜	南浦	塩浜	塩浜	塩浜
	宮留	西村	西村	西村	西村		西村			
	塩浜	河村	河村	河村	河村		河村			
		しま	しま	しま	しま		しま			
		日角浜	日角浜	日角浜	日角浜		日角浜			
		畑村	畑村	畑村	畑村		畑村			
		脇今安	脇今安	脇今安	脇今安		脇今安			
		宮留	宮留	宮留	宮留		宮留			
		塩浜	塩浜	塩浜	塩浜		塩浜			

81/  
大島線  
(大飯中学校・  
本郷駅⇒塩浜)

1	2	3	4	5	6	7	8	9	1	2	3	4	5	6	7	8	9~11
川上	川上	子生谷	子生谷	子生谷	子生谷	川上	川上	川上	役場前	役場前	役場前	役場前	役場前	役場前	役場前	役場前	役場前
清水橋	清水橋	川上	川上	川上	川上	清水橋	清水橋	清水橋	本郷駅	本郷駅	本郷駅	本郷駅	本郷駅	本郷駅	本郷駅	本郷駅	本郷駅
三森	三森	清水橋	清水橋	清水橋	清水橋	三森	三森	三森	学校前	なごみ	病院前	病院前	病院前	病院前	なごみ	なごみ	学校前
安川	安川	三森	三森	三森	三森	安川	安川	安川	野尻	あみーしゃん	本郷	本郷	本郷	本郷	あみーしゃん	あみーしゃん	野尻
福谷	福谷	安川	安川	安川	安川	福谷	福谷	福谷	中学校	学校前	大橋	大橋	大橋	大橋	学校前	学校前	中学校
石山	石山	福谷	福谷	福谷	福谷	石山	石山	石山	父子	野尻	なごみ	なごみ	なごみ	なごみ	野尻	野尻	父子
佐畑	佐畑	石山	石山	石山	石山	佐畑	佐畑	佐畑	万願寺	中学校	あみーしゃん	あみーしゃん	あみーしゃん	あみーしゃん	中学校	中学校	万願寺
小車田	小車田	佐畑	佐畑	佐畑	佐畑	小車田	小車田	小車田	広岡	父子	学校前	学校前	学校前	学校前	父子	父子	広岡
鹿野	鹿野	小車田	小車田	小車田	小車田	鹿野	鹿野	鹿野	岡安	万願寺	野尻	野尻	野尻	野尻	万願寺	万願寺	岡安
笹谷	笹谷	鹿野	鹿野	鹿野	鹿野	笹谷	笹谷	笹谷	笹谷	広岡	中学校	中学校	中学校	中学校	広岡	広岡	笹谷
岡安	岡安	笹谷	笹谷	笹谷	笹谷	岡安	岡安	岡安	鹿野	岡安	父子	父子	父子	父子	岡安	岡安	鹿野
広岡	広岡	岡安	岡安	岡安	岡安	広岡	広岡	広岡	小車田	笹谷	万願寺	万願寺	万願寺	万願寺	笹谷	笹谷	小車田
万願寺	万願寺	広岡	広岡	広岡	広岡	万願寺	万願寺	万願寺	佐畑	鹿野	広岡	広岡	広岡	広岡	鹿野	鹿野	佐畑
父子	父子	万願寺	万願寺	万願寺	万願寺	父子	父子	父子	石山	小車田	岡安	岡安	岡安	岡安	小車田	小車田	石山
中学校	中学校	父子	父子	父子	父子	中学校	中学校	中学校	福谷	佐畑	笹谷	笹谷	笹谷	笹谷	佐畑	佐畑	福谷
野尻	野尻	中学校	中学校	中学校	中学校	野尻	野尻	野尻	安川	石山	鹿野	鹿野	鹿野	鹿野	石山	石山	安川
学校前	学校前	野尻	野尻	野尻	野尻	学校前	学校前	学校前	三森	福谷	小車田	小車田	小車田	小車田	福谷	福谷	三森
本郷駅	なごみ	学校前	学校前	学校前	学校前	なごみ	なごみ	本郷駅	清水橋	安川	佐畑	佐畑	佐畑	佐畑	安川	安川	清水橋
役場前	あみーしゃん	なごみ	なごみ	なごみ	なごみ	あみーしゃん	あみーしゃん	役場前	川上	三森	石山	石山	石山	石山	三森	三森	川上
	本郷駅	あみーしゃん	あみーしゃん	あみーしゃん	あみーしゃん	本郷駅	本郷駅			清水橋	福谷	福谷	福谷	福谷	清水橋	清水橋	
	役場前	大橋	大橋	大橋	大橋	役場前	役場前			川上	安川	安川	安川	安川	川上	川上	
		本郷	本郷	本郷	本郷						三森	三森	三森	三森			
		病院前	病院前	病院前	病院前						清水橋	清水橋	清水橋	清水橋			
		本郷駅	本郷駅	本郷駅	本郷駅						川上	川上	川上	川上			
		役場前	役場前	役場前	役場前						子生谷	子生谷	子生谷	子生谷			

110/  
本郷線(川上・子生谷  
⇒本郷駅)

76/  
本郷線(本郷駅⇒  
川上・子生谷)

## 6. まとめ

- ・大型バスと小型車両で、分業することにより、大型バスの使用を減してコストを下げる。
  - ・本郷地区の幅の狭い道路でのすれ違いが改善され、安全性が向上する。
  - ・小型車両利用でルート・時刻を自由に設定することができ、利便性が向上する。
- 以上より、  
目標「コストを下げ、安全性を向上させ、利便性も向上させる」は達成できたと思います。

路線バスについて、利用者が少なく「もったいない」という思いから、考えてみました。  
今回は、現状の路線に政策をあてはめただけです。

よりよいコミュニティ交通について協議を進めていただきたいと思います。

- ・コストが下がることによる、運賃無料化
- ・無料化による、観光面でのPR
- ・小型車を使用することで、デマウンド型交通に発展
- ・車椅子での乗車
- ・コミュニティビジネスとして実施(運行事業者よりもコストを抑えられる)等々

