

小型車両による コミュニティ交通を考える

(コミュニティビジネスの実施)

コミュニティ交通を考える会

1

チーム紹介

コミュニティ交通を考える会

水上 孝 水上美都栄 水上 栄
松井和幸 天谷奈緒美

2

「夢広がる“まちづくりの
アイデアをお待ちして
います」

やってみたい
コミュニティビジネス

小型車両による
コミュニティビジネス

住民グループによる 政策提言を募集します！

【夢広がる“まちづくりのアイデア”をお待ちしています】

1. 政策提言募集の概要

町では、町内在住の住民グループによる政策提言を募集します。
募集のみなさんへ、仮に採用されていない場合は、まちづくりの経費を分け、チームにちなみ
まちづくりのアイデアを直送し、政策提言書にまとめていただきます。
立案した政策提言は、今年3月を目途に「まちづくり政策コンテスト」発表会(11月10日開催)の余白で、
町内各チームにて、公募された町民の皆さんや町民の皆さん、まちづくりの専門家等に對して、当該プレゼンテー
ションしていただきます。(審査対象外)
留意いただきたいアイデアは、町で実現性や事業効果を検討し、実施可能なものは、今後の課題として取り組んでい
ます。

2. 政策提言のテーマ ※(1)～(3)のうち、ひとつを選択してください。

- (1) 発展したい観光資源
- (2) 地域で変える生活交通
- (3) やってみたいコミュニティビジネス

★ 募集期間
平成30年8月6日(月)
～ 8月20日(月)

3. スケジュール

年度	日程		実施内容	
	募集期間	応募締切	募集期間	実施内容
平成30年	8月20日(月)	8月20日(月)	募集期間	応募締切
	9月上旬	9月上旬	募集期間	応募締切
	10月18日(木)	10月18日(木)	募集期間	応募締切
	11月10日(土)	11月10日(土)	募集期間	応募締切

4. 応募資格・応募要件

- 原則として、以下の要件をすべて満たすこと
- まちづくりに関心があり、政策提言に興味があること
- 町内在住の町民(町民ら)以上のチームで参加すること
- 代表者が申請用紙に参加すること
- 政策提言書としてプレゼンテーションを行うこと

参加チームには、活動費として1チームにつき
5万円を支援します。

「応募フォーム」は、下のアドレスは
各の町民カードの専用ページからダウン
ロードできます。

<http://www.town.nhk.lk.jp/1000/ps17990.html>

5. 応募方法

募集期間中に、町のホームページから(応募フォーム)
をダウンロードし、必要事項を記入の上、下記の町民カ
ードからE-mailアドレスまでお送りください。

■ 応募フォームへの記入事項

- (1) チーム・メンバー名簿
- (2) 募集期間中の連絡先
- (3) 町民カード・町民ID番号
- (4) 応募用紙・チーム写真

■ 応募先E-mailアドレス

tsukuba@town.nhk.lk.jp

※ 応募フォームに記入の上、プレゼンテーションを行う
ていただきます。応募書は町民カードの専用ページから
ダウンロードしてください。

※ 質問・疑問があれば随時お問い合わせください。

お問い合わせ先

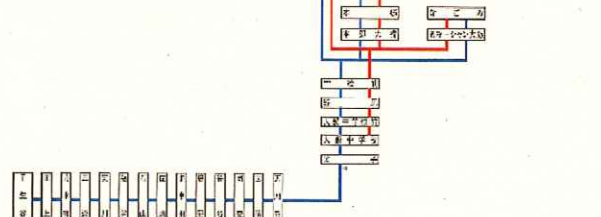
主催：お若い町 問合せ先：総合政策課 電話：0770-777-4051

路線バスの説明 ルート



大島線(全線全線を朝～本朝晩間～夜まで運行) (赤字)

本朝線(川上・子生等～夜間～お若い町駅前) (黒字)



1	2	3	4	5	6	7	8	9	1	2	3	4	5	6	7	8	9-11
川上	川上	子生等	子生等	子生等	子生等	川上	川上	川上	川上	川上	川上	川上	川上	川上	川上	川上	川上
清水橋	清水橋	川上	川上	川上	川上	川上	川上	川上	川上	川上	川上	川上	川上	川上	川上	川上	川上
三島	三島	清水橋	清水橋	清水橋	清水橋	三島	三島	三島	三島	三島	三島	三島	三島	三島	三島	三島	三島
安川	安川	三島	三島	三島	三島	安川	安川	安川	安川	安川	安川	安川	安川	安川	安川	安川	安川
稲野	稲野	安川	安川	安川	安川	稲野	稲野	稲野	稲野	稲野	稲野	稲野	稲野	稲野	稲野	稲野	稲野
石山	石山	稲野	稲野	稲野	稲野	石山	石山	石山	石山	石山	石山	石山	石山	石山	石山	石山	石山
佐野	佐野	石山	石山	石山	石山	佐野	佐野	佐野	佐野	佐野	佐野	佐野	佐野	佐野	佐野	佐野	佐野
小島田	小島田	佐野	佐野	佐野	佐野	小島田	小島田	小島田	小島田	小島田	小島田	小島田	小島田	小島田	小島田	小島田	小島田
奥野	奥野	小島田	小島田	小島田	小島田	奥野	奥野	奥野	奥野	奥野	奥野	奥野	奥野	奥野	奥野	奥野	奥野
安野	安野	奥野	奥野	奥野	奥野	安野	安野	安野	安野	安野	安野	安野	安野	安野	安野	安野	安野
萬原	萬原	安野	安野	安野	安野	萬原	萬原	萬原	萬原	萬原	萬原	萬原	萬原	萬原	萬原	萬原	萬原
志原	志原	萬原	萬原	萬原	萬原	志原	志原	志原	志原	志原	志原	志原	志原	志原	志原	志原	志原
万福寺	万福寺	志原	志原	志原	志原	万福寺	万福寺	万福寺	万福寺	万福寺	万福寺	万福寺	万福寺	万福寺	万福寺	万福寺	万福寺
父子	父子	万福寺	万福寺	万福寺	万福寺	父子	父子	父子	父子	父子	父子	父子	父子	父子	父子	父子	父子
中学校	中学校	父子	父子	父子	父子	中学校	中学校	中学校	中学校	中学校	中学校	中学校	中学校	中学校	中学校	中学校	中学校
野成	野成	中学校	中学校	中学校	中学校	野成	野成	野成	野成	野成	野成	野成	野成	野成	野成	野成	野成
学校前	学校前	野成	野成	野成	野成	学校前	学校前	学校前	学校前	学校前	学校前	学校前	学校前	学校前	学校前	学校前	学校前
本朝線	本朝線	学校前	学校前	学校前	学校前	本朝線	本朝線	本朝線	本朝線	本朝線	本朝線	本朝線	本朝線	本朝線	本朝線	本朝線	本朝線
役場前	役場前	本朝線	本朝線	本朝線	本朝線	役場前	役場前	役場前	役場前	役場前	役場前	役場前	役場前	役場前	役場前	役場前	役場前
本朝	本朝	役場前	役場前	役場前	役場前	本朝	本朝	本朝	本朝	本朝	本朝	本朝	本朝	本朝	本朝	本朝	本朝
病院前	病院前	本朝	本朝	本朝	本朝	病院前	病院前	病院前	病院前	病院前	病院前	病院前	病院前	病院前	病院前	病院前	病院前
本朝線	本朝線	病院前	病院前	病院前	病院前	本朝線	本朝線	本朝線	本朝線	本朝線	本朝線	本朝線	本朝線	本朝線	本朝線	本朝線	本朝線
役場前	役場前	本朝線	本朝線	本朝線	本朝線	役場前	役場前	役場前	役場前	役場前	役場前	役場前	役場前	役場前	役場前	役場前	役場前

路線バスの説明 時刻表

おおい町 路線バス時刻表 (平成24年10月現在)

■ 大町線 大町中学校・在ごみ・本郷駅前 ⇒ 坂本港北港線

大町線	1	2	3	4	5	6	7	8	9	10	11
大町	7:00	7:15	7:30	7:45	8:00	8:15	8:30	8:45	9:00	9:15	9:30
坂本港北港	7:15	7:30	7:45	8:00	8:15	8:30	8:45	9:00	9:15	9:30	9:45

■ 大町線 坂本港北港線 ⇒ 在ごみ・本郷駅前・大町中学校

大町線	1	2	3	4	5	6	7	8	9	10	11
坂本港北港	7:15	7:30	7:45	8:00	8:15	8:30	8:45	9:00	9:15	9:30	9:45
大町	7:30	7:45	8:00	8:15	8:30	8:45	9:00	9:15	9:30	9:45	10:00

■ 本郷線 おおい町(役場前) ⇒ 川上・子生谷

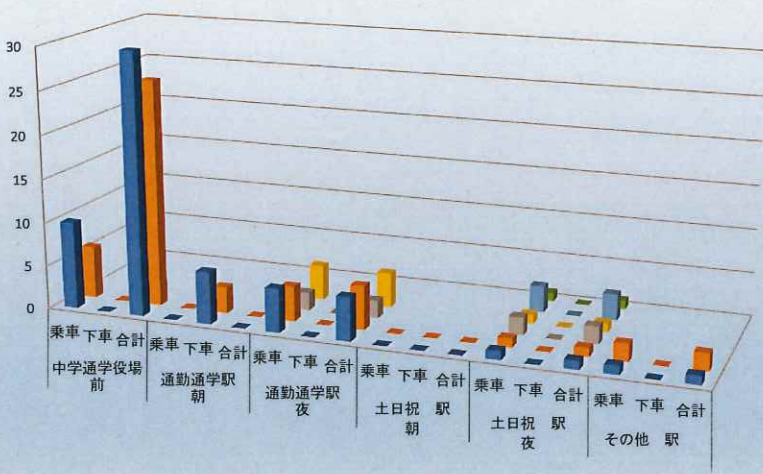
本郷線	1	2	3	4	5	6	7	8	9	10	11
おおい町(役場前)	7:00	7:15	7:30	7:45	8:00	8:15	8:30	8:45	9:00	9:15	9:30
川上	7:15	7:30	7:45	8:00	8:15	8:30	8:45	9:00	9:15	9:30	9:45

■ 本郷線 川上・子生谷 ⇒ おおい町(役場前)

本郷線	1	2	3	4	5	6	7	8	9	10	11
川上	7:15	7:30	7:45	8:00	8:15	8:30	8:45	9:00	9:15	9:30	9:45
おおい町(役場前)	7:30	7:45	8:00	8:15	8:30	8:45	9:00	9:15	9:30	9:45	10:00

路線バスの利用状況

利用状況



		データ採取回数					
		1	2	3	4	5	6
中学通学 役場前	乗車	10	6				
	下車	0	0				
	合計	30	26				
通勤通学 朝	乗車	0	0				
	下車	6	3				
	合計	0	0				
通勤通学 夜	乗車	5	4	2	4		
	下車	0	0	0	0		
	合計	5	5	2	4		
土日祝 朝	乗車	0	0				
	下車	0	0				
	合計	0	0				
土日祝 夜	乗車	1	1	2	1	3	1
	下車	0	0	0	0	0	0
	合計	1	1	2	1	3	1
その他 駅	乗車	1	2				
	下車	0	0				
	合計	1	2				

バス運行の現状

スクールバスで利用

中学通学役場前	乗車	10	6
	下車	0	0
	合計	30	26



7

バス運行の現状

大島線、本郷線の2ルート（本郷地区は両方通るルート）

商業施設の近くは
通らない



8

バス運行の現状

通勤・通学で利用（本郷駅）

乗車	0	0	乗車	5	4	2	4
通勤通学駅 朝 下車	6	3	通勤通学駅 夜 下車	0	0	0	0
合計	0	0	合計	5	5	2	4

JRとの連絡が悪い

本郷駅路線バス時刻																	
時刻	5	6	7	8	9	10	11	12	13	14	15	16	17	18	19	20	21
大島線行き		1	41		1					2136			16				
大島線帰り				10			1826	46			2626	20	41	20	15	10	
本郷線行き		2	49		0		5			2055		4	9	42			
本郷線帰り		56			1156			6	46			616	21	51	36	21	16

JR時刻表																				
時刻	5	6	7	8	9	10	11	12	13	14	15	16	17	18	19	20	21			
舞鶴方面	56	49		55		5			22	42		43	43		12	15	9	14	31	
敦賀方面			14	17	57		23	35			8	3		2	10		33	27	35	49

9

バス運行の現状

本郷地区内道路幅が狭い（駅～病院前～本郷大橋）



10

バス運行の現状

成和・長井への
運行は無い



11

バス運行の現状

スクールバスで利用

大島線、本郷線の2ルート（本郷地区は両方通るルート）
商業施設の近くは通らない

通勤・通学で利用（本郷駅）

本郷地区内道路幅が狭い（駅～病院前～本郷大橋）

成和・長井地区への運行は無い

12

政策1 本郷駅⇔大島、本郷駅⇔川上、本郷内の3ルートでの運行とする



13

政策2 本郷地区内は小型車両での運行にする（5ナンバー6人）
幅が狭い区間での行き来が改善
「CO2を出さない町おおい町」電気自動車を使用



14

みんなで考えるともっと良くなる

運賃無料化 観光PR デマンド交通
車椅子乗車 コミュニティビジネス 等々

