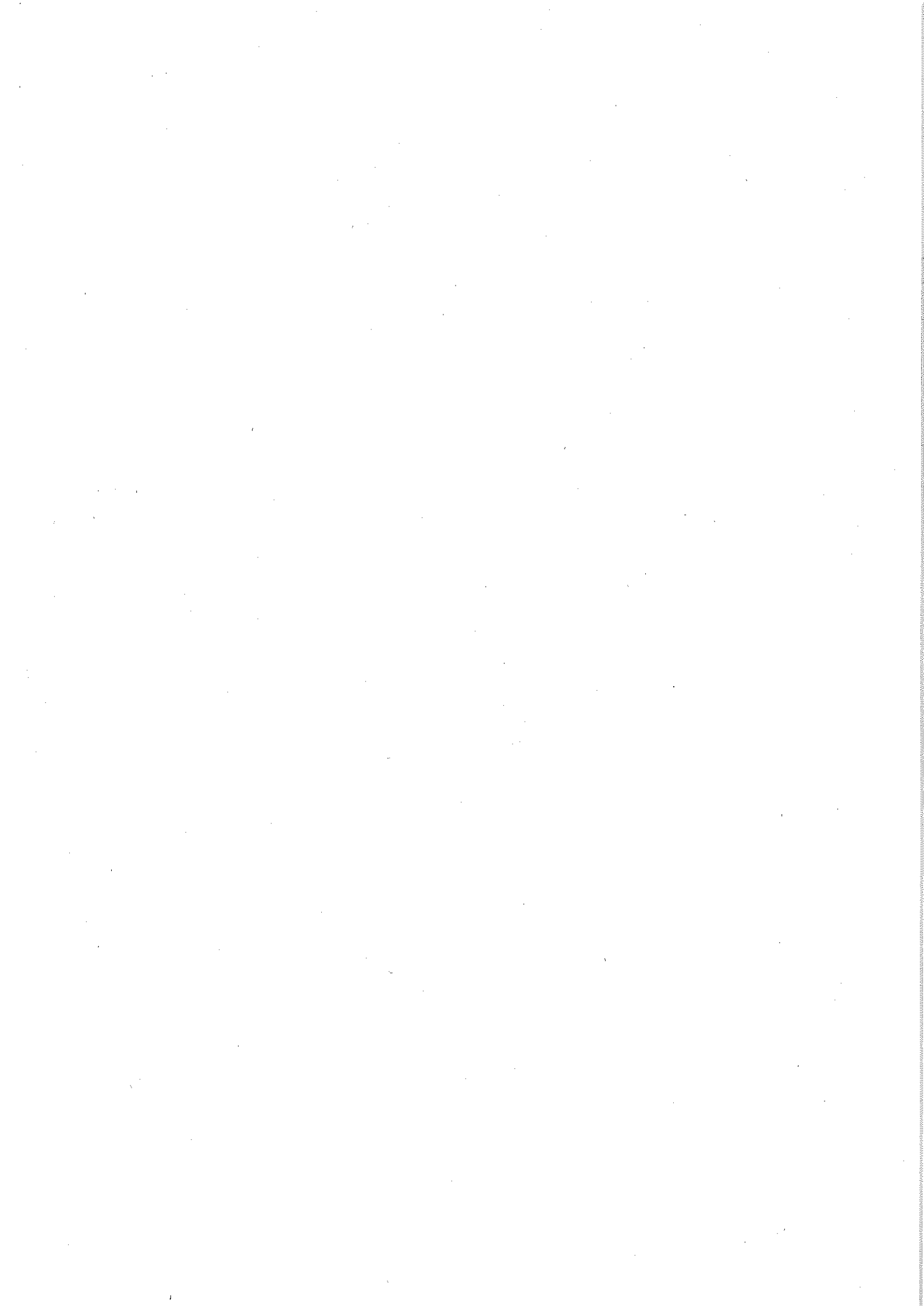


平成25年度

予算に関する説明資料  
(3月補正予算)

おおい町



1 各会計別歳入歳出予算

(単位:千円)

区分 会計名	補正前の額 (A)	補正額 (B)	補正後の額 (A)+(B)	構成比 (%)	備考
一般会計	11,253,345	△ 371,240	10,882,105	79.2	
後期高齢者医療事業 特別会計	89,993	1,365	91,358	0.7	
国民健康保険事業 特別会計	861,335	38,602	899,937	6.5	
国民健康保険診療 事業特別会計	93,842	△ 4,981	88,861	0.6	
介護保険事業 特別会計	811,061	49,143	860,204	6.3	
介護サービス事業 特別会計	4,962	△ 399	4,563	0.0	
簡易水道事業 特別会計	401,714	43	401,757	2.9	
農業集落排水事業 特別会計	425,101	△ 10,117	414,984	3.0	
特定環境保全公共下 水道事業特別会計	113,051	△ 1,945	111,106	0.8	
8 特別会計 計	2,801,059	71,711	2,872,770	20.8	
合計 (C)	14,054,404	△ 299,529	13,754,875	100.0	

2 一般会計歳入

(単位:千円)

区 分 款	補正前の額 (A)	補正額 (B)	補正後の額 (A)+(B)	構 成 比 (%)	備 考
1 町 税	4,075,102	△ 5,927	4,069,175	37.4	町民法人税(現年課税分)、町たばこ税ほか
2 地 方 譲 与 税	82,276	△ 20,506	61,770	0.6	自動車重量譲与税
3 利 子 割 交 付 金	2,648	0	2,648	0.0	
4 配 当 割 交 付 金	2,135	0	2,135	0.0	
5 株式等譲渡所得割交付金	510	0	510	0.0	
6 地方消費税交付金	93,951	△ 11,598	82,353	0.8	地方消費税交付金
7 自動車取得税交付金	18,729	0	18,729	0.2	
8 地方特例交付金	3,163	0	3,163	0.0	
9 地 方 交 付 税	1,319,128	59,154	1,378,282	12.7	特別交付税、普通交付税
10 交通安全対策特別交付金	1,300	0	1,300	0.0	
11 分担金及び負担金	49,649	9,264	58,913	0.5	広域入所者分負担金、情報通信連絡施設負担金ほか
12 使用料及び手数料	60,784	△ 5,136	55,648	0.5	行政財産(土地)使用料、特定公共賃貸住宅使用料ほか
13 国 庫 支 出 金	2,633,832	△ 16,546	2,617,286	24.1	児童手当負担金、水産物供給基盤機能保全事業補助金ほか
14 県 支 出 金	1,497,584	△ 208,813	1,288,771	11.8	企業の圏圏参加支援事業費補助金ほか
15 財 産 収 入	72,379	2,654	75,033	0.7	土地貸付収入、立木売却収入ほか
16 寄 附 金	351	549	900	0.0	ふるさと納税寄附金
17 繰 入 金	896,044	△ 210,085	685,959	6.3	財政調整基金繰入金、減債基金ほか
18 繰 越 金	172,847	0	172,847	1.6	
19 諸 収 入	270,933	35,750	306,683	2.8	保健・医療・福祉総合施設指定管理者納付金ほか
20 町 債	0	0	0	0.0	
合 計 (C)	11,253,345	△ 371,240	10,882,105	100.0	

3 一般会計歳出（目的別）

（単位：千円）

款	区 分	補正前の額	補正額	補正後の額	構成比	備 考
		(A)	(B)	(A)+(B)		
1	議 会 費	111,285	△ 3,244	108,041	1.0	議会運営事業、議員研修 視察事業、議会費人件費
2	総 務 費	1,957,010	△ 91,655	1,865,355	17.1	維持基金積立事業、一般 管理費人件費、F T T H 整備事業ほか
3	民 生 費	1,946,751	△ 34,762	1,911,989	17.6	児童手当支給事業、後期 高齢者医療広域連合事業 ほか
4	衛 生 費	1,040,324	30,674	1,070,998	9.8	保健・医療・福祉総合施 設医療設備等整備基金積 立事業ほか
5	労 働 費	49,500	0	49,500	0.5	
6	農 林 水 産 業 費	2,153,966	△ 271,824	1,882,142	17.3	企業的園芸参入支援事 業、鳥獣被害防止緊急対 策事業ほか
7	商 工 費	512,792	1,931	514,723	4.7	塩浜海水浴場等管理事 業、中小企業振興資金融 資及び利子補給事業ほか
8	土 木 費	916,015	△ 10,548	905,467	8.3	橋梁維持補修事業、特定 環境保全公共下水道事業 特別会計繰出事業ほか
9	消 防 費	280,215	△ 12,932	267,283	2.5	若狭消防組合事業
10	教 育 費	1,653,617	△ 36,562	1,617,055	14.9	みどりの広場整備事業、 総合運動公園運営事業ほ か
11	災 害 復 旧 費	228,675	57,682	286,357	2.6	現年発生林道施設災害復 旧事業、現年発生山地災 害復旧事業ほか
12	公 債 費	383,195	0	383,195	3.5	
13	諸 支 出 金	0	0	0	0.0	
14	予 備 費	20,000	0	20,000	0.2	
	合 計 (C)	11,253,345	△ 371,240	10,882,105	100.0	

## 4 一般会計歳入(性質別)

(単位:千円)

区 分 性 質 別	補正前の額 (A)	補 正 額 (B)	補正後の額 (A)+(B)	構 成 比 (%)	備 考
1 自 主 財 源	5,598,089	△ 172,931	5,425,158	49.8	
(1) 町 税	4,075,102	△ 5,927	4,069,175	37.4	
(2) 分担金及び負担金	49,649	9,264	58,913	0.5	
(3) 使用料及び手数料	60,784	△ 5,136	55,648	0.5	
(4) 財 産 収 入	72,379	2,654	75,033	0.7	
(5) 寄 附 金	351	549	900	0.0	
(6) 繰 入 金	896,044	△ 210,085	685,959	6.3	
(7) 繰 越 金	172,847	0	172,847	1.6	
(8) 諸 収 入	270,933	35,750	306,683	2.8	
2 依 存 財 源	5,655,256	△ 198,309	5,456,947	50.2	
(1) 地 方 譲 与 税	82,276	△ 20,506	61,770	0.6	
(2) 利 子 割 交 付 金	2,648	0	2,648	0.0	
(3) 配 当 割 交 付 金	2,135	0	2,135	0.0	
(4) 株式等譲渡所得割交付金	510	0	510	0.0	
(5) 地方消費税交付金	93,951	△ 11,598	82,353	0.8	
(6) 自動車取得税交付金	18,729	0	18,729	0.2	
(7) 地方特例交付金	3,163	0	3,163	0.0	
(8) 地 方 交 付 税	1,319,128	59,154	1,378,282	12.7	
(9) 交通安全対策特別交付金	1,300	0	1,300	0.0	
(10) 国 庫 支 出 金	2,633,832	△ 16,546	2,617,286	24.1	
(11) 県 支 出 金	1,497,584	△ 208,813	1,288,771	11.8	
(12) 町 債	0	0	0	0.0	
合 計 (C)	11,253,345	△ 371,240	10,882,105	100.0	

## 5 一般会計歳出(性質別)

(単位:千円)

区 分 性質別	補正前の額 (A)	補 正 額 (B)	補正後の額 (A)+(B)	構 成 比 (%)	備 考
1 消費的経費	5,631,017	△ 161,786	5,469,231	50.3	
(1) 人件費	1,341,320	△ 31,943	1,309,377	12.0	
(2) 物件費	2,322,070	△ 38,753	2,283,317	21.0	
(3) 維持補修費	150,648	△ 12,600	138,048	1.3	
(4) 扶助費	721,279	△ 14,916	706,363	6.5	
(5) 補助費等	1,095,700	△ 63,574	1,032,126	9.5	
2 投資的経費	3,899,074	△ 195,852	3,703,222	34.0	
(1) 普通建設事業費	3,670,399	△ 253,534	3,416,865	31.4	
(2) 災害復旧事業費	228,675	57,682	286,357	2.6	
3 その他の他	1,723,254	△ 13,602	1,709,652	15.7	
(1) 公債費	383,195	0	383,195	3.5	
(2) 積立金	109,025	△ 5,074	103,951	1.0	
(3) 出資金・貸付金	102,435	△ 1,874	100,561	0.9	
(4) 繰出金	1,108,599	△ 6,654	1,101,945	10.1	
(5) 予備費	20,000	0	20,000	0.2	
合 計 (C)	11,253,345	△ 371,240	10,882,105	100.0	

6. 主な事業等調(原則として1,000千円以上を掲載(人件費は除く))

【番号欄の○印は新規事業】

(単位:千円)

No.	予算科目	事業名	補正前予算額	今回補正額	補正後予算額	担当課
1	議会費 議会費	議会運営事業	85,216	▲ 2,570	82,646	議会事務局
	主な内容	<ul style="list-style-type: none"> <li>・ 報償費 報償費(金)の減 ▲ 100</li> <li>・ 旅費 費用弁償、普通旅費、特別旅費の減 ▲ 906</li> <li>・ 交際費 議長交際費の減 ▲ 100</li> <li>・ 需用費 印刷製本費の減 ▲ 60</li> <li>・ 委託料 電算処理等委託料、議会会議録作成業務委託料、町バス等運行委託料、議員健康診断委託料の減 ▲ 971</li> <li>・ 使用料及び賃借料 自動車借上料の減 ▲ 210</li> <li>・ 負担金補助及び交付金 各種団体負担金の減 ▲ 223</li> </ul>				

No.	予算科目	事業名	補正前予算額	今回補正額	補正後予算額	担当課
2	総務費 一般管理費	一般管理事業	47,163	▲ 6,126	41,037	総務課
	主な内容	<ul style="list-style-type: none"> <li>・ 共済費 政府管掌等社会保険料の減 ▲ 470</li> <li>・ 賃金 事務補助員等賃金の減 ▲ 2,586</li> <li>・ 旅費 費用弁償、普通旅費、特別旅費の減 ▲ 1,690</li> <li>・ 交際費 町長交際費の減 ▲ 800</li> <li>・ 需用費 食糧費の減 ▲ 176</li> <li>・ 委託料 職員採用候補者初級試験委託料、主査級昇任試験委託料の減 ▲ 87</li> <li>・ 使用料及び賃借料 自動車借上料の減 ▲ 282</li> <li>・ 負担金補助及び交付金 非常勤職員公務災害補償等負担金の減 ▲ 35</li> </ul>				



【番号欄の○印は新規事業】

(単位:千円)

No.	予算科目	事業名	補正前予算額	今回補正額	補正後予算額	担当課
3	総務費 財産管理費	財産管理事業	154,190	▲ 2,569	151,621	総務課 議会事務局
	主な内容	<ul style="list-style-type: none"> <li>・ 需用費 燃料費の減</li> <li>・ 委託料 設計監理等委託料、庁舎維持管理業務等委託料の減</li> <li>・ 使用料及び賃借料 テレビ受信料、有料道路通行料の減</li> <li>・ 工事請負費 庁舎等改修工事請負金の減</li> <li>・ 備品購入費 自動車購入費の減</li> <li>・ 公課費 自動車重量税の減</li> </ul>				<ul style="list-style-type: none"> <li>▲ 23</li> <li>▲ 71</li> <li>▲ 12</li> <li>▲ 2,399</li> <li>▲ 57</li> <li>▲ 7</li> </ul>

No.	予算科目	事業名	補正前予算額	今回補正額	補正後予算額	担当課
4	総務費 財産管理費	維持基金積立事業	79,546	▲ 70,093	9,453	企画課
	主な内容	<ul style="list-style-type: none"> <li>・ 積立金 公共用施設維持基金積立金、公共用施設維持基金利子積立金の減</li> </ul>				▲ 70,093

No.	予算科目	事業名	補正前予算額	今回補正額	補正後予算額	担当課
5	総務費 財産管理費	電源立地地域振興基金管理事業	1,296	34,987	36,283	企画課
	主な内容	<ul style="list-style-type: none"> <li>・ 積立金 電源立地地域振興基金積立金の増、電源立地地域振興基金利子積立金の減</li> </ul>				34,987

No.	予算科目	事業名	補正前予算額	今回補正額	補正後予算額	担当課
6	総務費 財産管理費	公有水面埋立地維持管理事業	0	1,682	1,682	商工観光振興課
	主な内容	<ul style="list-style-type: none"> <li>・ 公有財産購入費 土地購入費の増</li> </ul>				1,682

No.	予算科目	事業名	補正前予算額	今回補正額	補正後予算額	担当課
7	総務費 企画費	スーパー大火勢開催事業	62,148	▲ 4,951	57,197	企画課
	主な内容	<ul style="list-style-type: none"> <li>・ 備品購入費 スーパー大火勢用備品購入費の減</li> <li>・ 負担金補助及び交付金 地域活性化イベント支援事業補助金の減</li> </ul>				<ul style="list-style-type: none"> <li>▲ 101</li> <li>▲ 4,850</li> </ul>

【番号欄の○印は新規事業】

(単位:千円)

No.	予算科目	事業名	補正前予算額	今回補正額	補正後予算額	担当課
8	総務費 企画費	FTTH整備事業	165,013	▲ 7,521	157,492	電子情報課
	主な内容	<ul style="list-style-type: none"> <li>委託料 設計監理等委託料の減 ▲ 235</li> <li>工事請負費 告知放送システム更改工事請負金の減 ▲ 7,286</li> </ul>				

No.	予算科目	事業名	補正前予算額	今回補正額	補正後予算額	担当課
9	総務費 企画費	広報・調査等交付金事業	35,080	▲ 4,475	30,605	企画課
	主な内容	<ul style="list-style-type: none"> <li>旅費 費用弁償、特別旅費の減 ▲ 20</li> <li>委託料 原子力広報用カレンダー作成委託料、原子力広報番組制作委託料の減 ▲ 390</li> <li>使用料及び賃借料 テレビ受信料の減 ▲ 1</li> <li>備品購入費 大型映像表示装置備品購入費の減 ▲ 4,064</li> </ul>				

No.	予算科目	事業名	補正前予算額	今回補正額	補正後予算額	担当課
10	総務費 諸費	バス対策事業	38,072	▲ 1,629	36,443	総務課
	主な内容	<ul style="list-style-type: none"> <li>負担金補助及び交付金 地方バス路線維持費補助金の減 ▲ 1,629</li> </ul>				

No.	予算科目	事業名	補正前予算額	今回補正額	補正後予算額	担当課
11	総務費 諸費	障害者福祉対策費国庫補助金等精算事務	0	1,439	1,439	なごみ保健課
	主な内容	<ul style="list-style-type: none"> <li>償還金・利子及び割引料 その他償還金等の増 1,439</li> </ul>				

No.	予算科目	事業名	補正前予算額	今回補正額	補正後予算額	担当課
12	総務費 コミュニティ活動促進費	コミュニティ施設整備支援事業	24,064	▲ 1,127	22,937	総務課
	主な内容	<ul style="list-style-type: none"> <li>負担金補助及び交付金 コミュニティ施設整備支援事業補助金の減 ▲ 1,127</li> </ul>				

【番号欄の○印は新規事業】

(単位:千円)

No.	予算科目	事業名	補正前予算額	今回補正額	補正後予算額	担当課
13	総務費 参議院議員選挙費	参議院議員選挙事務事業	12,603	▲ 2,244	10,359	総務課
	主な内容	<ul style="list-style-type: none"> <li>・ 報酬 投票管理者等報酬の減</li> <li>・ 職員手当等 職員超過勤務手当、管理職員特別勤務手当の減</li> <li>・ 賃金 選挙事務補助員賃金の減</li> <li>・ 報償費 報償費(物)の減</li> <li>・ 旅費 普通旅費の減</li> <li>・ 需用費 消耗品費、燃料費、食糧費の減</li> <li>・ 委託料 ポスター掲示場設置委託料、啓発看板設置委託料の減</li> <li>・ 使用料及び賃借料 電話使用料、会場借上料、機器借上料の減</li> </ul>				<ul style="list-style-type: none"> <li>▲ 113</li> <li>▲ 1,543</li> <li>▲ 112</li> <li>▲ 63</li> <li>▲ 1</li> <li>▲ 162</li> <li>▲ 55</li> <li>▲ 195</li> </ul>

No.	予算科目	事業名	補正前予算額	今回補正額	補正後予算額	担当課
14	民生費 社会福祉総務費	国民健康保険事業特別会計繰出事業	139,559	6,062	145,621	なごみ保健課
	主な内容	<ul style="list-style-type: none"> <li>・ 繰出金 国民健康保険事業特別会計繰出金の増</li> </ul>				6,062

No.	予算科目	事業名	補正前予算額	今回補正額	補正後予算額	担当課
15	民生費 障害者福祉費	心身障害者医療費助成事業	49,675	▲ 1,579	48,096	なごみ保健課
	主な内容	<ul style="list-style-type: none"> <li>・ 役務費 手数料の増</li> <li>・ 扶助費 心身障害者医療費助成金の減</li> </ul>				<ul style="list-style-type: none"> <li>35</li> <li>▲ 1,614</li> </ul>

No.	予算科目	事業名	補正前予算額	今回補正額	補正後予算額	担当課
16	民生費 障害者福祉費	重度身体障害者住宅改造助成事業	1,200	▲ 1,200	0	なごみ保健課
	主な内容	<ul style="list-style-type: none"> <li>・ 負担金補助及び交付金 重度身体障害者住宅改造助成補助金の減</li> </ul>				▲ 1,200

【番号欄の○印は新規事業】

(単位:千円)

No.	予算科目	事業名	補正前予算額	今回補正額	補正後予算額	担当課
17	民生費 障害者福祉費	地域生活支援事業	8,286	▲ 1,097	7,189	なごみ保健課
	主な内容	<ul style="list-style-type: none"> <li>・ 役務費   手数料の減</li> <li>・ 委託料   移動支援委託料の減</li> <li>・ 負担金補助及び交付金   自動車操作訓練助成補助金、自動車改造助成補助金の減</li> <li>・ 扶助費   日常生活用具給付費、日中一時支援給付費の減</li> </ul>				<ul style="list-style-type: none"> <li>▲ 100</li> <li>▲ 166</li> <li>▲ 200</li> <li>▲ 631</li> </ul>

No.	予算科目	事業名	補正前予算額	今回補正額	補正後予算額	担当課
18	民生費 高齢者福祉費	高齢者介護予防・地域支え合い事業	7,872	▲ 1,505	6,367	なごみ保健課
	主な内容	<ul style="list-style-type: none"> <li>・ 委託料   寝具乾燥消毒サービス事業委託料、給食サービス事業委託料、生活支援ヘルパー派遣委託料、生きがいデイサービス事業委託料、移送サービス委託料、高齢者買い物支援事業委託料の減</li> </ul>				▲ 1,505

No.	予算科目	事業名	補正前予算額	今回補正額	補正後予算額	担当課
19	民生費 高齢者福祉費	介護保険事業特別会計繰出事業	145,771	4,795	150,566	なごみ保健課
	主な内容	<ul style="list-style-type: none"> <li>・ 繰出金   介護保険事業特別会計繰出金の増</li> </ul>				4,795

No.	予算科目	事業名	補正前予算額	今回補正額	補正後予算額	担当課
20	民生費 高齢者福祉費	介護保険サービス事業特別会計繰出事業	2,700	▲ 1,003	1,697	なごみ保健課
	主な内容	<ul style="list-style-type: none"> <li>・ 繰出金   介護保険サービス事業特別会計繰出金の減</li> </ul>				▲ 1,003

No.	予算科目	事業名	補正前予算額	今回補正額	補正後予算額	担当課
21	民生費 後期高齢者医療費	後期高齢者医療広域連合事業	85,797	▲ 6,882	78,915	なごみ保健課
	主な内容	<ul style="list-style-type: none"> <li>・ 負担金補助及び交付金   後期高齢者医療広域連合事務費負担金、後期高齢者医療広域連合療養給付費負担金の減</li> </ul>				▲ 6,882

【番号欄の○印は新規事業】

(単位:千円)

No.	予算科目	事業名	補正前予算額	今回補正額	補正後予算額	担当課
22	民生費 社会福祉施設費	いきいき長寿村管理運営事業	49,702	▲ 1,500	48,202	なごみ保健課
	主な内容	<ul style="list-style-type: none"> <li>委託料 いきいき長寿村管理運営委託料の減</li> </ul>				▲ 1,500

No.	予算科目	事業名	補正前予算額	今回補正額	補正後予算額	担当課
23	民生費 社会福祉施設費	総合町民センター管理事業	193,884	▲ 6,209	187,675	生涯学習課
	主な内容	<ul style="list-style-type: none"> <li>賃金 庁務補助員、管理人賃金の減</li> <li>委託料 維持管理等委託料、設計監理等委託料の減</li> <li>使用料及び賃借料 テレビ受信料、複写機借上料の減</li> <li>工事請負費 町民センター改修等工事請負金の減</li> </ul>				▲ 13 ▲ 638 ▲ 20 ▲ 5,538

No.	予算科目	事業名	補正前予算額	今回補正額	補正後予算額	担当課
24	民生費 児童福祉総務費	子育て支援医療費助成事業	26,009	▲ 1,651	24,358	なごみ保健課
	主な内容	<ul style="list-style-type: none"> <li>扶助費 子育て支援医療費助成金の減</li> </ul>				▲ 1,651

No.	予算科目	事業名	補正前予算額	今回補正額	補正後予算額	担当課
25	民生費 保育所費	大飯地区保育所運営委託事業	263,421	7,561	270,982	住民福祉課
	主な内容	<ul style="list-style-type: none"> <li>委託料 児童保育実施委託料、広域入所保育実施委託料(受託)の増、 広域入所保育実施委託料(委託)の減</li> </ul>				7,561

【番号欄の○印は新規事業】

(単位:千円)

No.	予算科目	事業名	補正前予算額	今回補正額	補正後予算額	担当課
26	民生費 保育所費	名田庄地区保育所運営事業	33,073	▲ 2,085	30,988	住民福祉課 名田庄保育園
	主な内容	<ul style="list-style-type: none"> <li>・ 共済費 政府管掌等社会保険料の減</li> <li>・ 賃金 常勤保育士賃金の減</li> <li>・ 報償費 報償費(金)の減</li> <li>・ 旅費 普通旅費の減</li> <li>・ 使用料及び賃借料 自動車借上料、複写機借上料の減</li> <li>・ 工事請負費 保育所施設改修工事請負金の減</li> <li>・ 負担金補助及び交付金 日本スポーツ振興センター災害共済掛金、県社会福祉協議会研修負担金の減</li> </ul>				<ul style="list-style-type: none"> <li>▲ 458</li> <li>▲ 1,248</li> <li>▲ 20</li> <li>▲ 10</li> <li>▲ 281</li> <li>▲ 59</li> <li>▲ 9</li> </ul>

No.	予算科目	事業名	補正前予算額	今回補正額	補正後予算額	担当課
27	民生費 児童手当費	児童手当支給事業	165,755	▲ 17,336	148,419	住民福祉課
	主な内容	<ul style="list-style-type: none"> <li>・ 需用費 消耗品費の減</li> <li>・ 扶助費 児童手当の減</li> </ul>				<ul style="list-style-type: none"> <li>▲ 6</li> <li>▲ 17,330</li> </ul>

No.	予算科目	事業名	補正前予算額	今回補正額	補正後予算額	担当課
28	民生費 こども家族館費	こども家族館管理運営事業	90,093	▲ 1,705	88,388	住民福祉課
	主な内容	<ul style="list-style-type: none"> <li>・ 報酬 児童厚生員報酬、こども家族館運営委員報酬の減</li> <li>・ 共済費 政府管掌等社会保険料の減</li> <li>・ 賃金 運営補助員、繁忙期運営補助員の減</li> <li>・ 旅費 費用弁償の減</li> <li>・ 負担金補助及び交付金 研修会負担金の減</li> </ul>				<ul style="list-style-type: none"> <li>▲ 320</li> <li>▲ 488</li> <li>▲ 743</li> <li>▲ 91</li> <li>▲ 63</li> </ul>

No.	予算科目	事業名	補正前予算額	今回補正額	補正後予算額	担当課
29	衛生費 保健衛生総務費	簡易水道事業等特別会計繰出事業	278,343	1,661	280,004	生活環境課
	主な内容	<ul style="list-style-type: none"> <li>・ 繰出金 簡易水道事業特別会計繰出金の増</li> </ul>				1,661

【番号欄の○印は新規事業】

(単位:千円)

No.	予算科目	事業名	補正前予算額	今回補正額	補正後予算額	担当課
30	衛生費 保健衛生総務費	保健・医療・福祉総合施設医療設備等整備基金積立事業	829	31,024	31,853	なごみ保健課
	主な内容	<ul style="list-style-type: none"> <li>・ 積立金 31,024</li> <li>保健・医療・福祉総合施設医療設備等整備基金積立金、保健・医療・福祉総合施設医療設備等整備基金利子積立金の増</li> <li>(保健・医療・福祉総合施設指定管理者納付金 31,000千円充当)</li> </ul>				

No.	予算科目	事業名	補正前予算額	今回補正額	補正後予算額	担当課
31	衛生費 排水路整備費	排水路管理事業	95,110	▲ 1,015	94,095	建設課
	主な内容	<ul style="list-style-type: none"> <li>・ 委託料 ▲ 1,015</li> <li>s v 測量調査等委託料の減</li> </ul>				

No.	予算科目	事業名	補正前予算額	今回補正額	補正後予算額	担当課
32	衛生費 塵芥処理費	可燃ごみ広域処理事業	20,544	1,767	22,311	生活環境課
	主な内容	<ul style="list-style-type: none"> <li>・ 委託料 1,767</li> <li>小浜市可燃物処理委託料の増</li> </ul>				

No.	予算科目	事業名	補正前予算額	今回補正額	補正後予算額	担当課
33	農林水産業費 農業振興費	水稻病虫害防除事業	5,796	▲ 1,727	4,069	農林水産振興課
	主な内容	<ul style="list-style-type: none"> <li>・ 旅費 ▲ 7</li> <li>普通旅費の減</li> <li>・ 負担金補助及び交付金 ▲ 1,720</li> <li>水稻病虫害防除事業補助金の減</li> </ul>				

No.	予算科目	事業名	補正前予算額	今回補正額	補正後予算額	担当課
34	農林水産業費 農業振興費	農地利用集積促進奨励事業	4,693	▲ 1,183	3,510	農林水産振興課
	主な内容	<ul style="list-style-type: none"> <li>・ 負担金補助及び交付金 ▲ 1,183</li> <li>農地利用集積促進奨励金の減</li> </ul>				

【番号欄の○印は新規事業】

(単位:千円)

No.	予算科目	事業名	補正前予算額	今回補正額	補正後予算額	担当課
35	農林水産業費 農業振興費	水田農業活性化事業	8,167	▲ 1,470	6,697	農林水産振興課
	主な内容	<ul style="list-style-type: none"> <li>負担金補助及び交付金 水田農業活性化事業補助金の減</li> </ul>				▲ 1,470

No.	予算科目	事業名	補正前予算額	今回補正額	補正後予算額	担当課
36	農林水産業費 農業振興費	水田利活用自給力向上事業	26,968	▲ 6,786	20,182	農林水産振興課
	主な内容	<ul style="list-style-type: none"> <li>負担金補助及び交付金 自給率向上対策事業補助金の減</li> </ul>				▲ 6,786

No.	予算科目	事業名	補正前予算額	今回補正額	補正後予算額	担当課
37	農林水産業費 農業振興費	グリーン大飯農業公社運営事業	28,779	▲ 7,635	21,144	農林水産振興課
	主な内容	<ul style="list-style-type: none"> <li>負担金補助及び交付金 グリーン大飯農業公社運営事業補助金の減</li> <li>貸付金 農業振興資金貸付金の減</li> </ul>				▲ 5,761 ▲ 1,874

No.	予算科目	事業名	補正前予算額	今回補正額	補正後予算額	担当課
38	農林水産業費 農業振興費	耕作放棄地対策事業	8,956	▲ 1,758	7,198	農林水産振興課
	主な内容	<ul style="list-style-type: none"> <li>負担金補助及び交付金 耕作放棄地対策事業補助金の減</li> </ul>				▲ 1,758

No.	予算科目	事業名	補正前予算額	今回補正額	補正後予算額	担当課
39	農林水産業費 農業振興費	鳥獣被害防止緊急対策事業	420,625	▲ 12,866	407,759	農林水産振興課
	主な内容	<ul style="list-style-type: none"> <li>報酬 鳥獣被害対策実施隊員報酬の減</li> <li>負担金補助及び交付金 鳥獣被害防止緊急対策事業補助金の減</li> </ul>				▲ 10 ▲ 12,856



【番号欄の○印は新規事業】

(単位:千円)

No.	予算科目	事業名	補正前予算額	今回補正額	補正後予算額	担当課	
40	農林水産業費 農業振興費	環境保全型農業直接支援対策事業	5,235	▲ 1,542	3,693	農林水産振興課	
	主な内容	・ 負担金補助及び交付金 環境保全型農業直接支援対策事業補助金の減				▲ 1,542	

No.	予算科目	事業名	補正前予算額	今回補正額	補正後予算額	担当課	
41	農林水産業費 農業振興費	新規就農総合支援事業	13,764	▲ 1,443	12,321	農林水産振興課	
	主な内容	・ 負担金補助及び交付金 新規就農者機械等リース事業補助金の減				▲ 1,443	

No.	予算科目	事業名	補正前予算額	今回補正額	補正後予算額	担当課	
42	農林水産業費 農業振興費	企業的園芸参入支援事業	200,000	▲ 186,667	13,333	農林水産振興課	
	主な内容	・ 負担金補助及び交付金 企業的園芸参入支援事業費補助金の減				▲ 186,667	

No.	予算科目	事業名	補正前予算額	今回補正額	補正後予算額	担当課	
43	農林水産業費 農地費	地籍調査事業	46,267	▲ 1,279	44,988	地籍整備課	
	主な内容	・ 委託料 測量調査等委託料、地籍調査事業業務委託料、調査図作成委託料の減				▲ 1,279	

No.	予算科目	事業名	補正前予算額	今回補正額	補正後予算額	担当課	
44	農林水産業費 農地費	農業用河川工作物応急対策事業	5,444	▲ 2,547	2,897	地籍整備課	
	主な内容	・ 負担金補助及び交付金 河川応急対策事業費負担金の減				▲ 2,547	

No.	予算科目	事業名	補正前予算額	今回補正額	補正後予算額	担当課	
45	農林水産業費 農地費	農業集落排水事業特別会計繰出事業	337,678	▲ 9,857	327,821	生活環境課	
	主な内容	・ 繰出金 農業集落排水事業特別会計繰出金の減				▲ 9,857	

【番号欄の○印は新規事業】

(単位:千円)

No.	予算科目	事業名	補正前予算額	今回補正額	補正後予算額	担当課
46	農林水産業費 農地費	中山間地域総合整備事業(おおい地区)	10,485	▲ 1,735	8,750	地籍整備課
	主な内容	<ul style="list-style-type: none"> <li>委託料 中山間地域総合整備実施計画書作成委託料の減</li> </ul>				▲ 1,735

No.	予算科目	事業名	補正前予算額	今回補正額	補正後予算額	担当課
47	農林水産業費 林業振興費	きのこの森管理運営事業	90,517	▲ 1,957	88,560	商工観光振興課
	主な内容	<ul style="list-style-type: none"> <li>委託料 きのこの森施設維持管理業務委託料、測量調査等委託料の減</li> </ul>				▲ 1,957

No.	予算科目	事業名	補正前予算額	今回補正額	補正後予算額	担当課
48	農林水産業費 造林費	町行分収造林事業	59,644	▲ 7,146	52,498	農林水産振興課
	主な内容	<ul style="list-style-type: none"> <li>役務費 町行分収造林事業手数料の減</li> <li>委託料 町行造林地現況調査委託料、町行分収造林契約更新業務委託料の減</li> </ul>				▲ 6,936 ▲ 210

No.	予算科目	事業名	補正前予算額	今回補正額	補正後予算額	担当課
49	農林水産業費 水産業総務費	水産業総務事務事業	284	1,426	1,710	建設課
	主な内容	<ul style="list-style-type: none"> <li>委託料 測量調査等委託料の増</li> <li>負担金補助及び交付金 県漁港協会会費の増</li> </ul>				1,400 26

No.	予算科目	事業名	補正前予算額	今回補正額	補正後予算額	担当課
50	農林水産業費 水産業振興費	藻場造成事業	23,800	▲ 10,643	13,157	農林水産振興課
	主な内容	<ul style="list-style-type: none"> <li>委託料 設計監理等委託料の減</li> <li>工事請負費 藻場造成工事請負金の減</li> </ul>				▲ 33 ▲ 10,610

【番号欄の○印は新規事業】

(単位:千円)

No.	予算科目	事業名	補正前予算額	今回補正額	補正後予算額	担当課	
51	農林水産業費 水産業振興費	漁家経営構造改善事業	33,400	▲ 1,396	32,004	農林水産振興課	
	主な内容	・ 負担金補助及び交付金 漁家経営構造改善事業補助金の減				▲ 1,396	

No.	予算科目	事業名	補正前予算額	今回補正額	補正後予算額	担当課	
52	農林水産業費 漁港管理費	水産物供給基盤機能保全事業	54,839	▲ 6,465	48,374	建設課	
	主な内容	・ 委託料 測量調査等委託料の減				▲ 725	
		・ 工事請負費 水産物供給基盤機能保全工事請負金の減				▲ 5,740	

No.	予算科目	事業名	補正前予算額	今回補正額	補正後予算額	担当課	
53	商工費 商工総務費	中小企業振興資金融資及び利子補給事業	36,885	▲ 1,821	35,064	商工観光振興課	
	主な内容	・ 負担金補助及び交付金 中小企業振興資金融資利子補給金の減、中小企業緊急支援事業利子等補給金の増				▲ 1,821	

No.	予算科目	事業名	補正前予算額	今回補正額	補正後予算額	担当課	
54	商工費 観光費	塩浜海水浴場等管理事業	10,880	5,334	16,214	商工観光振興課	
	主な内容	・ 委託料 海水浴場清掃及び整地業務委託料の増				5,355	
		・ 工事請負費 海水浴場等改修工事請負金の減				▲ 21	
		(海岸漂着物地域対策推進事業補助金 2,100千円充当)					
		(海岸漂着物処理業務委託金 3,255千円充当)					

No.	予算科目	事業名	補正前予算額	今回補正額	補正後予算額	担当課	
55	商工費 観光費	長井浜海水浴場管理等事業	88,825	▲ 1,112	87,713	商工観光振興課	
	主な内容	・ 委託料 長井浜海水浴場管理等委託料、設計監理等委託料の減				▲ 1,102	
		・ 備品購入費 海水浴場施設備品購入費の減				▲ 10	

【番号欄の○印は新規事業】

(単位:千円)

No.	予算科目	事業名	補正前予算額	今回補正額	補正後予算額	担当課	
56	土木費 土木総務費	太陽光発電導入促進事業	5,760	▲ 1,002	4,758	建設課	
	主な内容	・ 負担金補助及び交付金 太陽光発電導入促進事業補助金の減				▲ 1,002	

No.	予算科目	事業名	補正前予算額	今回補正額	補正後予算額	担当課	
57	土木費 道路維持費	道路維持補修事業	58,816	1,900	60,716	建設課	
	主な内容	・ 委託料 測量調査等委託料の増				1,900	

No.	予算科目	事業名	補正前予算額	今回補正額	補正後予算額	担当課	
58	土木費 道路維持費	除雪対策事業	21,212	7,400	28,612	建設課	
	主な内容	・ 委託料 除雪委託料の増				7,600	
		・ 負担金補助及び交付金 県営事業負担金の減				▲ 200	

No.	予算科目	事業名	補正前予算額	今回補正額	補正後予算額	担当課	
59	土木費 橋りょう維持費	橋梁維持補修事業	87,012	▲ 14,500	72,512	建設課	
	主な内容	・ 工事請負費 橋りょう維持補修工事請負金の減				▲ 14,500	

No.	予算科目	事業名	補正前予算額	今回補正額	補正後予算額	担当課	
60	土木費 うみんぴあ大飯整備費	うみんぴあ大飯事業	305,363	▲ 1,411	303,952	商工観光振興課	
	主な内容	・ 委託料 維持管理等委託料、複合型交流施設 P F I モニタリング支援業務委託料、うみんぴあ大飯 P R 業務委託料の減				▲ 862	
		・ 負担金補助及び交付金 県港湾協会負担金、海の駅負担金、うみんぴあ大飯整備事業費補助金の減				▲ 549	

【番号欄の○印は新規事業】

(単位:千円)

No.	予算科目	事業名	補正前予算額	今回補正額	補正後予算額	担当課	
61	土木費 公共下水道費	特定環境保全公共下水道事業特別会計繰出事業	96,568	▲ 1,947	94,621	生活環境課	
	主な内容	・ 繰出金 特定環境保全公共下水道事業特別会計繰出金の減				▲ 1,947	

No.	予算科目	事業名	補正前予算額	今回補正額	補正後予算額	担当課	
62	消防費 消防費	若狭消防組合事業	280,215	▲ 12,932	267,283	総務課	
	主な内容	・ 負担金補助及び交付金 若狭消防組合負担金の減				▲ 12,932	

No.	予算科目	事業名	補正前予算額	今回補正額	補正後予算額	担当課	
63	教育費 学校管理費	小学校児童輸送委託事業	18,742	▲ 1,050	17,692	学校教育課	
	主な内容	・ 委託料 スクールバス運行委託料の減				▲ 1,050	

No.	予算科目	事業名	補正前予算額	今回補正額	補正後予算額	担当課
64	教育費 体育施設費	総合運動公園運営事業	171,674	▲ 6,641	165,033	企画課
	主な内容	・ 役務費 保険料の減 ▲ 10 ・ 委託料 総合運動公園維持管理業務委託料、設計監理等委託料、総合運動公園警備業務委託料の減 ▲ 6,631				

No.	予算科目	事業名	補正前予算額	今回補正額	補正後予算額	担当課
65	教育費 体育施設費	名田庄総合運動場管理事業	11,025	▲ 1,926	9,099	生涯学習課
	主な内容	・ 委託料 設計監理等委託料の減 ▲ 56 ・ 工事請負費 名田庄総合運動場施設等改修工事請負金の減 ▲ 1,870				

【番号欄の○印は新規事業】

(単位:千円)

No.	予算科目	事業名	補正前予算額	今回補正額	補正後予算額	担当課
66	教育費 体育施設費	みどりの広場整備事業	472,124	▲ 18,212	453,912	商工観光振興課
	主な内容	<ul style="list-style-type: none"> <li>・ 旅費 普通旅費の減</li> <li>・ 委託料 設計監理等委託料の減</li> <li>・ 工事請負費 みどりの広場整備工事請負金、法面保護工事請負金の減</li> </ul>				<ul style="list-style-type: none"> <li>▲ 113</li> <li>▲ 2,479</li> <li>▲ 15,620</li> </ul>

No.	予算科目	事業名	補正前予算額	今回補正額	補正後予算額	担当課
67	災害復旧費 現年発生農林水産施設災害復旧費	現年発生林道施設災害復旧事業	16,597	56,917	73,514	総務課・建設課
	主な内容	<ul style="list-style-type: none"> <li>・ 委託料 設計監理等委託料の増</li> <li>・ 工事請負費 現年発生農林水産施設災害復旧工事請負金の増 (現年発生農林水産施設災害復旧費補助金 33,546千円充当)</li> </ul>				<ul style="list-style-type: none"> <li>11,800</li> <li>45,117</li> </ul>

No.	予算科目	事業名	補正前予算額	今回補正額	補正後予算額	担当課
68	災害復旧費 現年発生農林水産施設災害復旧費	現年発生山地災害復旧事業	2,450	1,700	4,150	建設課
	主な内容	<ul style="list-style-type: none"> <li>・ 工事請負費 現年発生農林水産施設災害復旧工事請負金の増</li> </ul>				1,700

